



คำสั่งโรงพยาบาลเขาสมิง

ที่ ๒๗๒/๒๕๖๕

เรื่อง โครงสร้างการบริหารงานโรงพยาบาลเขาสมิง

.....

ตามคำสั่งโรงพยาบาลเขาสมิง ที่ ๑๗๒/๒๕๖๔ ลงวันที่ ๒๐ กรกฎาคม พ.ศ. ๒๕๖๔ มีการแต่งตั้งมอบหมายหน้าที่หัวหน้ากลุ่มงาน ตามโครงสร้างการบริหารงานโรงพยาบาลเขาสมิง นั้น

เนื่องจากเปลี่ยนผู้อำนวยการโรงพยาบาลเขาสมิง และมีข้าราชการย้ายไป ดังนั้น เพื่อให้การปฏิบัติงานสามารถดำเนินการได้อย่างมีประสิทธิภาพเกิดประสิทธิผล บรรลุผลตามเป้าหมายขององค์กร จึงเห็นสมควรให้ปรับปรุงโครงสร้างโรงพยาบาลเขาสมิง ตามรายละเอียดแนบท้ายคำสั่ง (๑) และ (๒)

ทั้งนี้ ให้ยกเลิกคำสั่งโรงพยาบาลเขาสมิง ที่ ๑๗๒/๒๕๖๔ ลงวันที่ ๒๐ กรกฎาคม พ.ศ. ๒๕๖๔ และให้ถือปฏิบัติตามคำสั่งนี้ตั้งแต่นี้เป็นต้นไป จนกว่าจะมีคำสั่งเปลี่ยนแปลง

สั่ง ณ วันที่ ๑๖ พฤศจิกายน พ.ศ. ๒๕๖๕

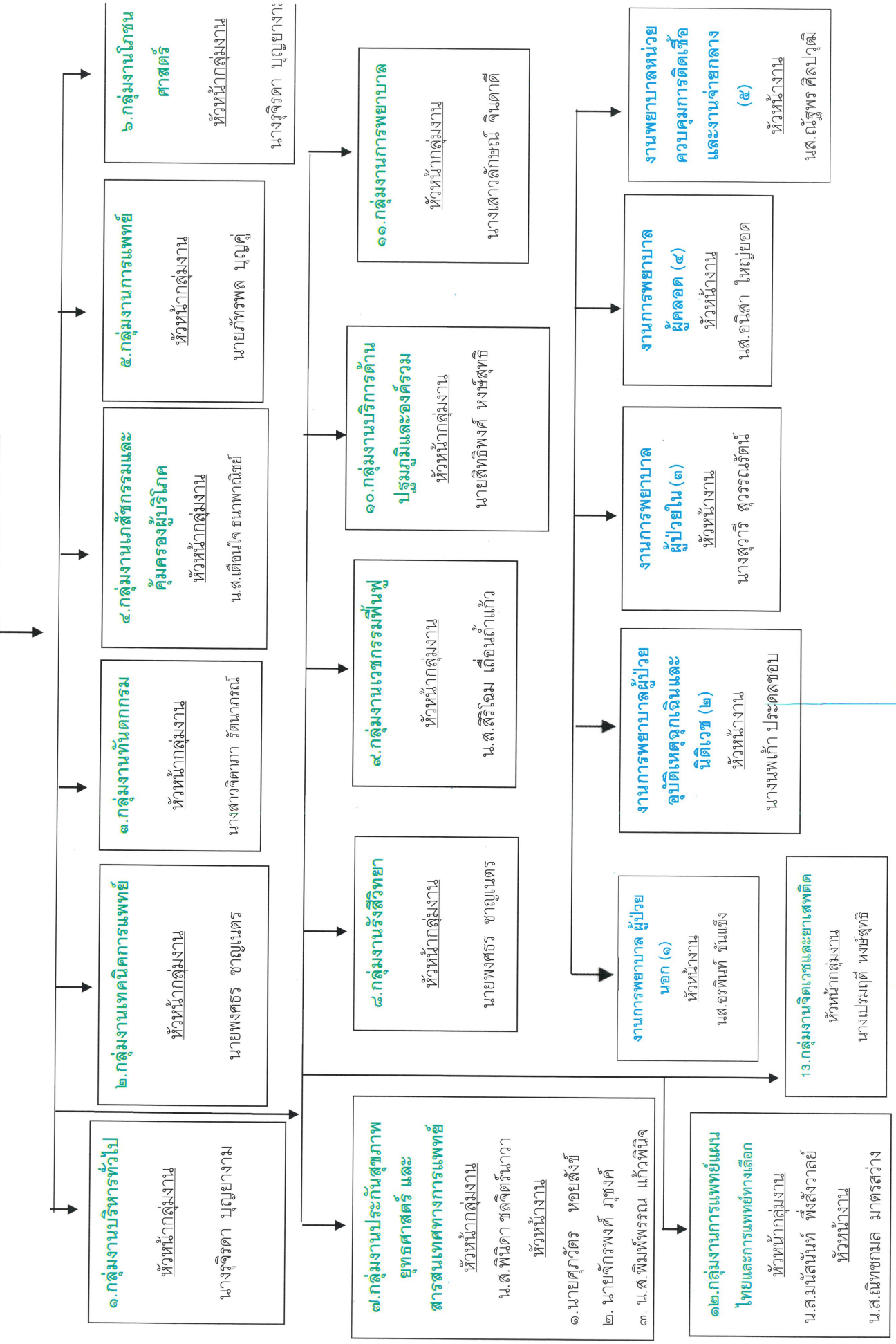
(นายภัทรพล บุญชู)

นายแพทย์ชำนาญการ

รักษาการในตำแหน่ง

ผู้อำนวยการโรงพยาบาลเขาสมิง

ผู้อำนวยการโรงพยาบาลเขาสมิง จังหวัดตราด  
นายภัทรพล บุญคู่



โรงพยาบาลเขาสถมิง  
ผู้อำนวยการโรงพยาบาลเขาสถมิง จังหวัดตราด

เอกสารแนบท้ายคำสั่ง (๒)  
เอกสารแนบท้ายคำสั่ง /๒๕๖๕  
ลงวันที่ พฤศจิกายน พ. ศ. ๒๕๖๕

**๒. กลุ่มงานเทคนิคการแพทย์**

- งานวิเคราะห์สิ่งตัวอย่างทางห้องปฏิบัติการเทคนิคการแพทย์
- งานธนาคารเลือดและบริการส่วนประกอบของเลือด

**๓. กลุ่มงานทันตกรรม**

- งานตรวจวินิจฉัย บำบัดรักษาฟื้นฟูสภาพ ส่งเสริมและป้องกันทางทันตกรรม

**๕. กลุ่มงานการพยาบาล**

- งานตรวจวินิจฉัย บำบัดรักษาผู้ป่วย ทั้งผู้ป่วยนอก ผู้ป่วยอุบัติเหตุฉุกเฉิน ผู้ป่วยใน ผู้ป่วยผ่าตัด ผู้มาคลอด

**๖. กลุ่มงานโภชนศาสตร์**

- งานบริหารจัดการอาหารตามมาตรฐานโภชนาการ
- งานโภชนบำบัด ให้คำปรึกษา คำแนะนำ ความรู้ด้านโภชนาการและโภชนบำบัด

**๗. กลุ่มงานรังสีวิทยา**

- งานตรวจ วินิจฉัยและรักษา โดยรังสีเอกซเรย์

**๘. กลุ่มงานเวชกรรมฟื้นฟู**

- งานตรวจประเมิน การวินิจฉัยและบำบัดความบกพร่องของร่างกาย ด้วยวิธีการทางกายภาพบำบัด
- งานฟื้นฟูความเสื่อมสภาพความพิการ

**๑. กลุ่มงานบริหารทั่วไป**

- การเงินและการบัญชี
- งานพัสดุ ก่อสร้าง
- งานซ่อมบำรุง
- งานธุรการ การบริหาร
- งานพาหนะ
- งานรักษาความปลอดภัย
- งานซักฟอก
- งานอาคารสถานที่
- งานการเจ้าหน้าที่

**๔. กลุ่มงานเภสัชกรรมและคุ้มครองผู้บริโภค**

- งานบริการเภสัชกรรม
- ผู้ป่วยนอก
- งานบริการเภสัชกรรมผู้ป่วยใน
- งานบริหารเวชภัณฑ์
- งานคุ้มครองผู้บริโภค
- งานให้คำปรึกษาด้านเภสัชกรรม

**๙. กลุ่มงานประกันสุขภาพ ยุทธศาสตร์ และสารสนเทศทางการแพทย์**

- งานประกันสุขภาพ การขึ้นทะเบียน การตรวจสอบสิทธิการเรียกเก็บ การตามจ่าย
- งานเวชสถิติและงานข้อมูล การจัดการระเบียบ การลงรหัสโรค
- งานเทคโนโลยีสารสนเทศและคอมพิวเตอร์
- งานแผนงานและยุทธศาสตร์
- เครื่องข่ายสุขภาพ
- งานส่งเสริมและยกระดับการให้บริการ
- ส่งเสริมและยกระดับการให้บริการผู้ป่วยนอก ผู้ป่วยใน ครอบครัวและชุมชน การบริการคลินิกพิเศษที่ได้
- งานพัฒนาระบบบริการปฐมภูมิ และสนับสนุนเครือข่าย

**๑๐. กลุ่มงานบริการด้านปฐมภูมิและองค์รวม**

- งานเวชปฏิบัติครอบครัวและชุมชน
- งานการพยาบาลในชุมชน
- งานส่งเสริมสุขภาพทุกกลุ่มวัย
- งานป้องกันและควบคุมโรคและระบาดวิทยา
- งานอาชีวอนามัย
- งานสุขภาพภาคสิ่งแวดล้อมและศูนย์ความปลอดภัย
- งานพัฒนาระบบบริการปฐมภูมิและสนับสนุนเครือข่าย
- งานอนามัยโรงเรียน
- งานสุขภาพภาคประชาชน
- งานดูแลศึกษาและพัฒนาพฤติกรรมสุขภาพ

**๑๑. กลุ่มงานการพยาบาล**

- วิเคราะห์ กำหนดทิศทาง นโยบายและยุทธศาสตร์ ในการบริหารจัดการและพัฒนาคุณภาพ การพยาบาล ระบบประกันคุณภาพด้านการพยาบาล

**งานการพยาบาลผู้ป่วยนอก**

- งานการพยาบาลผู้ป่วยนอก หรือ ผู้ให้บริการสุขภาพที่มีบริการทุกมิติ ให้การพยาบาลผู้ป่วย ผู้ให้บริการไม่ต้องพักอาศัยใน รพ. ด้วยการคัดกรอง การปฐมพยาบาล การตรวจพิเศษ การให้คำปรึกษาและสุขภาพจิต งานตรวจสุขภาพ งานคลินิกพิเศษ งานโรคเรื้อรัง ศูนย์รับผู้ป่วย งานการส่งต่อ และการบริการหน่วยปฐมพยาบาล

**งานการพยาบาลผู้ป่วยใน**

- งานการพยาบาลผู้ป่วยในทุกประเภท ทุกสาขาบริการ

**งานการพยาบาลผู้คลอด**

- งานการพยาบาลผู้คลอด การพยาบาลในระยะตั้งครรภ์ ระยะรอคลอด ระยะคลอด
- งานการพยาบาลทารกแรกเกิด

**งานพยาบาลหน่วยควบคุมการติดเชื้อและงานจ่ายกลาง**

- งานการพยาบาลควบคุมการติดเชื้อในโรงพยาบาล
- งานจ่ายกลาง ศูนย์เครื่องมือแพทย์

**งานการพยาบาลผู้ป่วยอุบัติเหตุฉุกเฉินและนิติเวช**

- งานการพยาบาลผู้ป่วยอุบัติเหตุฉุกเฉิน การพยาบาลเพื่อช่วยชีวิต แก้ไขภาวะวิกฤตที่คุกคามชีวิต

**กลุ่มงานสุขภาพจิตและยาเสพติด**

- งานสุขภาพจิตและจิตเวช
- งานบำบัดยาเสพติด
- สุรา บุหรี่

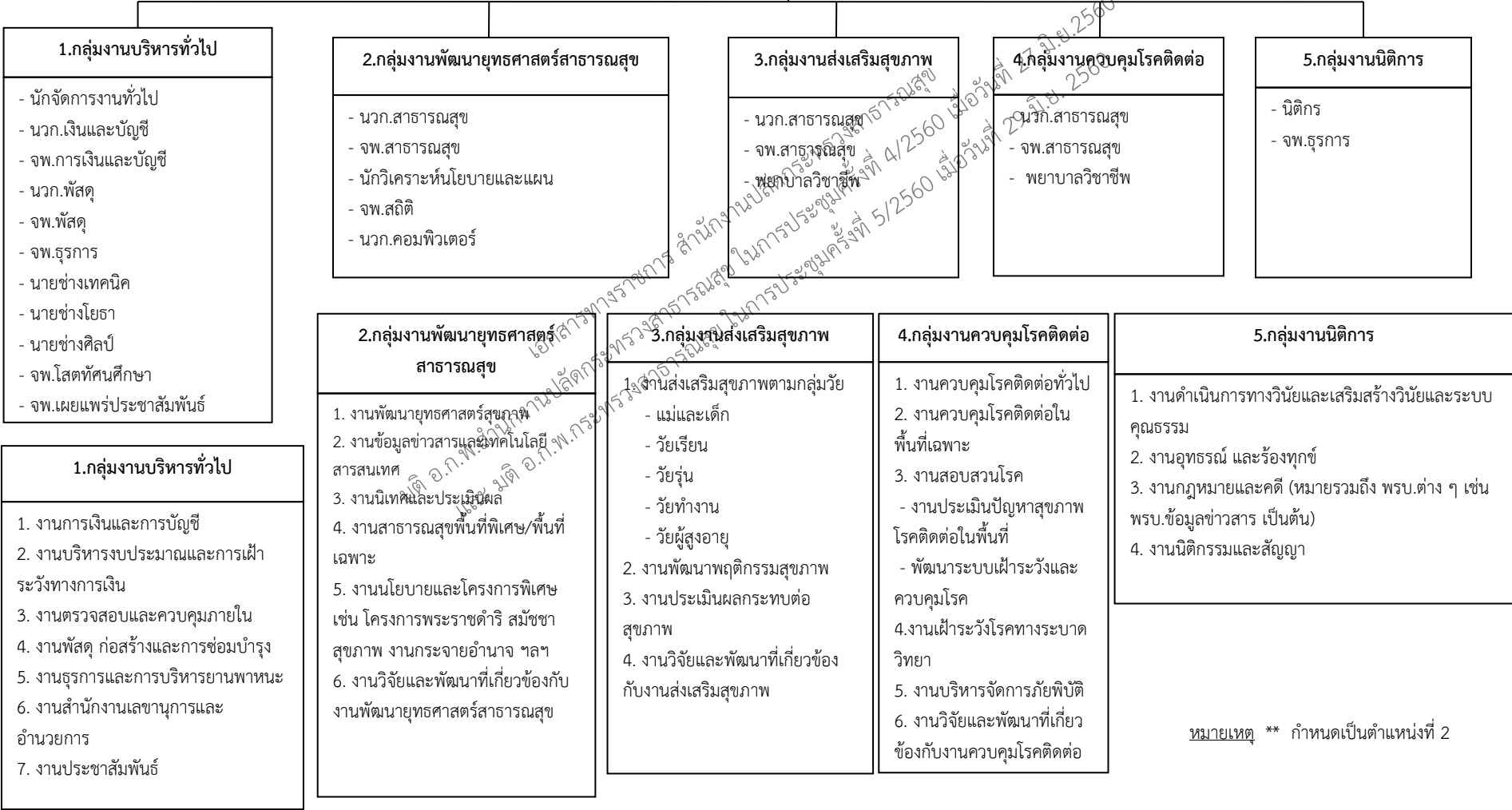
**๑๒. กลุ่มงานการแพทย์แผนไทยและการแพทย์ทางเลือก**

- ส่งเสริมให้ผู้ป่วยได้รับบริการที่มีคุณภาพและเป็นมาตรฐาน
- ให้ความรู้และทักษะในการดูแลตนเอง เกี่ยวกับภาวะแทรกซ้อนต่างๆ ทำกิจกรรมนันทนาการ บลัดภัย มีประโยชน์และมีประสิทธิภาพประสิทธิผล ได้แก่การนวดตัว นวดน้ำมัน นวดฝ่าเท้า การประคบ ภาสนมไพร

# โครงสร้างหน่วยงานในราชการบริหารส่วนภูมิภาค สังกัด สำนักงานปลัดกระทรวงสาธารณสุข

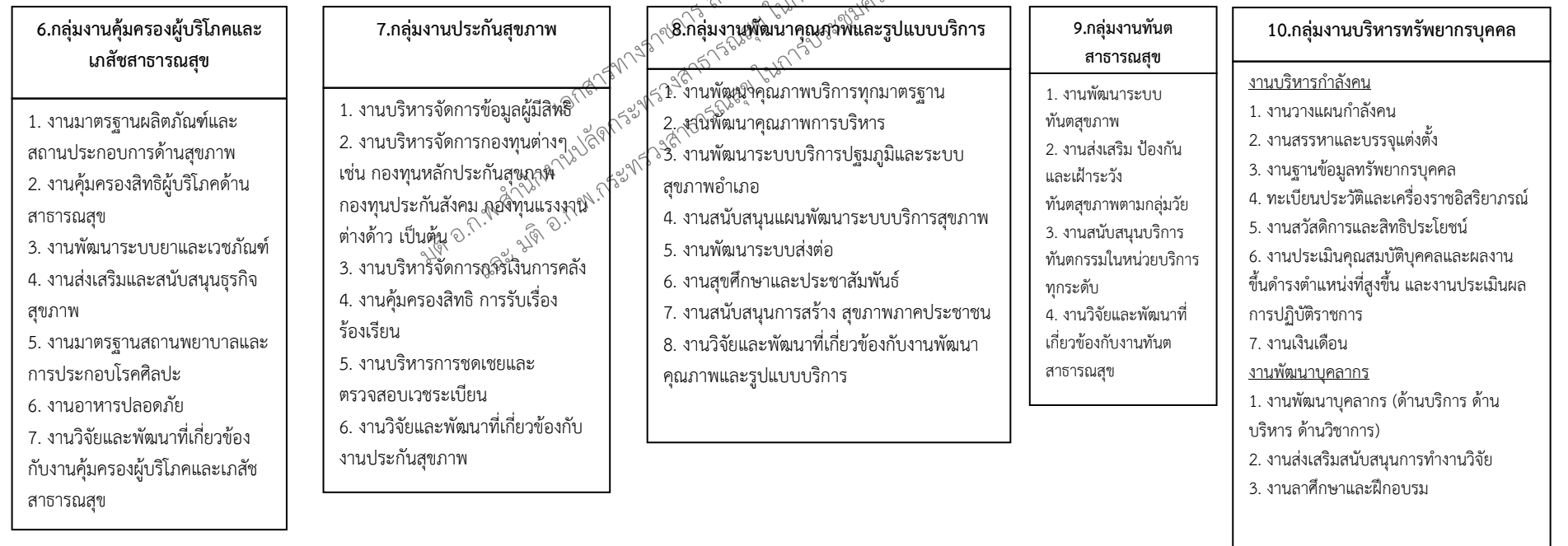
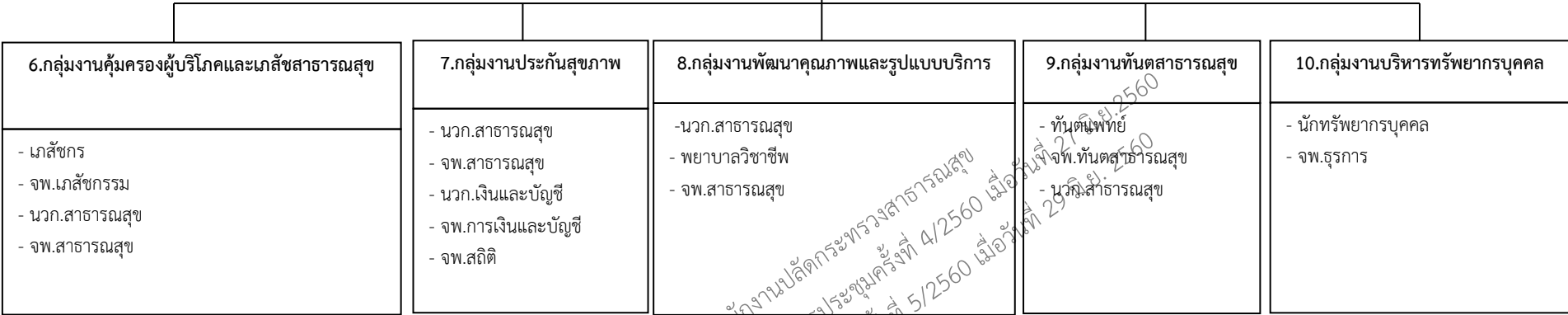
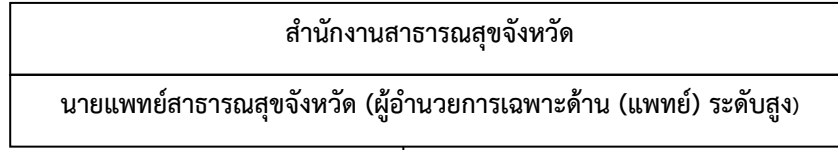
สำนักงานสาธารณสุขจังหวัด
นายแพทย์สาธารณสุขจังหวัด (ผู้อำนวยการเฉพาะด้าน (แพทย์) ระดับสูง)

- \*\* - นายแพทย์ (ด้านเวชกรรมป้องกัน)
- ทันตแพทย์ (ด้านทันตสาธารณสุข)
  - เกษัชกร (ด้านเภสัชสาธารณสุข)
  - นักวิชาการสาธารณสุข (ด้านบริการทางวิชาการ)
- นายแพทย์ (ด้านเวชกรรมป้องกัน)
- นักวิชาการสาธารณสุข (ด้านส่งเสริมพัฒนา)
  - นักวิเคราะห์นโยบายและแผน/นักวิชาการสาธารณสุข /นักวิชาการสาธารณสุข (ด้านบริหารสาธารณสุข)



หมายเหตุ \*\* กำหนดเป็นตำแหน่งที่ 2

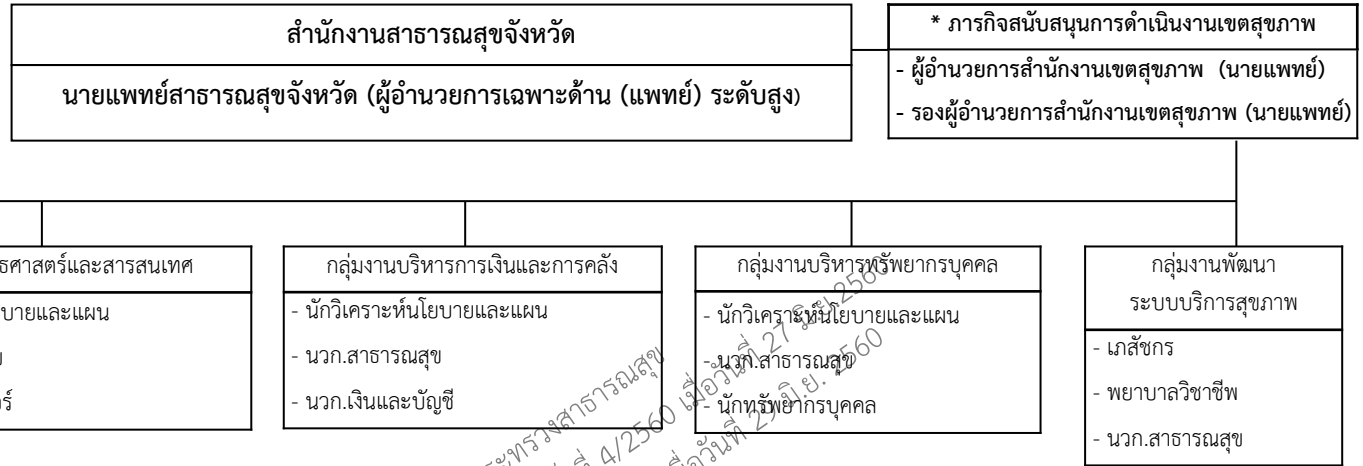
# โครงสร้างหน่วยงานในราชการบริหารส่วนภูมิภาค สังกัด สำนักงานปลัดกระทรวงสาธารณสุข



## โครงสร้างหน่วยงานในราชการบริหารส่วนภูมิภาค สังกัด สำนักงานปลัดกระทรวงสาธารณสุข



# โครงสร้างหน่วยงานในราชการบริหารส่วนภูมิภาค สังกัด สำนักงานปลัดกระทรวงสาธารณสุข



<b>กลุ่มงานอำนวยการ</b> - งานบริหาร - งานสารบรรณ งานธุรการ - งานการเงินและบัญชี - งานพัสดุ ยานพาหนะ และอาคารสถานที่ - งานนิติการ	<b>กลุ่มงานยุทธศาสตร์และสารสนเทศ</b> - งานแผนงานและยุทธศาสตร์ - งานข้อมูลข่าวสาร - งานเทคโนโลยีและสารสนเทศ - งานด้านงบประมาณ - งานควบคุม กำกับ และประเมินผล - โครงการพิเศษ - โครงการพระราชดำริและโครงการเฉลิมพระเกียรติ	<b>กลุ่มงานบริหารการเงินและการคลัง</b> - งานบริหารการเงินและการคลัง - งานบริหารและจัดการงบประมาณ - งานบริหารเวชภัณฑ์และวัสดุการแพทย์ - งานการเงินและบัญชี - งานวิเคราะห์การเงินการคลัง	<b>กลุ่มงานบริหารทรัพยากรบุคคล</b> - งานวางแผนทรัพยากรบุคคล - งานสรรหาและคัดเลือกบุคลากร - งานบริหารทรัพยากรบุคคล - งานพัฒนาทรัพยากรบุคคล - งานการบริหารจัดการระบบฐานข้อมูลทรัพยากรบุคคล - งานพัฒนาสายอาชีพและวางแผนสืบทอดตำแหน่ง - งานวิจัย	<b>กลุ่มงานพัฒนาระบบบริการสุขภาพ</b> - งานยุทธศาสตร์และแผนพัฒนาระบบบริการสุขภาพ - งานบริหารจัดการระบบบริการสุขภาพ - งานขับเคลื่อน ระบบบริการสุขภาพ - งานส่งเสริมสุขภาพ - งานควบคุมโรค และภัยสุขภาพ - งานคุ้มครองผู้บริโภคและผลิตภัณฑ์สุขภาพ - งานอนามัยสิ่งแวดล้อมและ
---	--	---	---	--

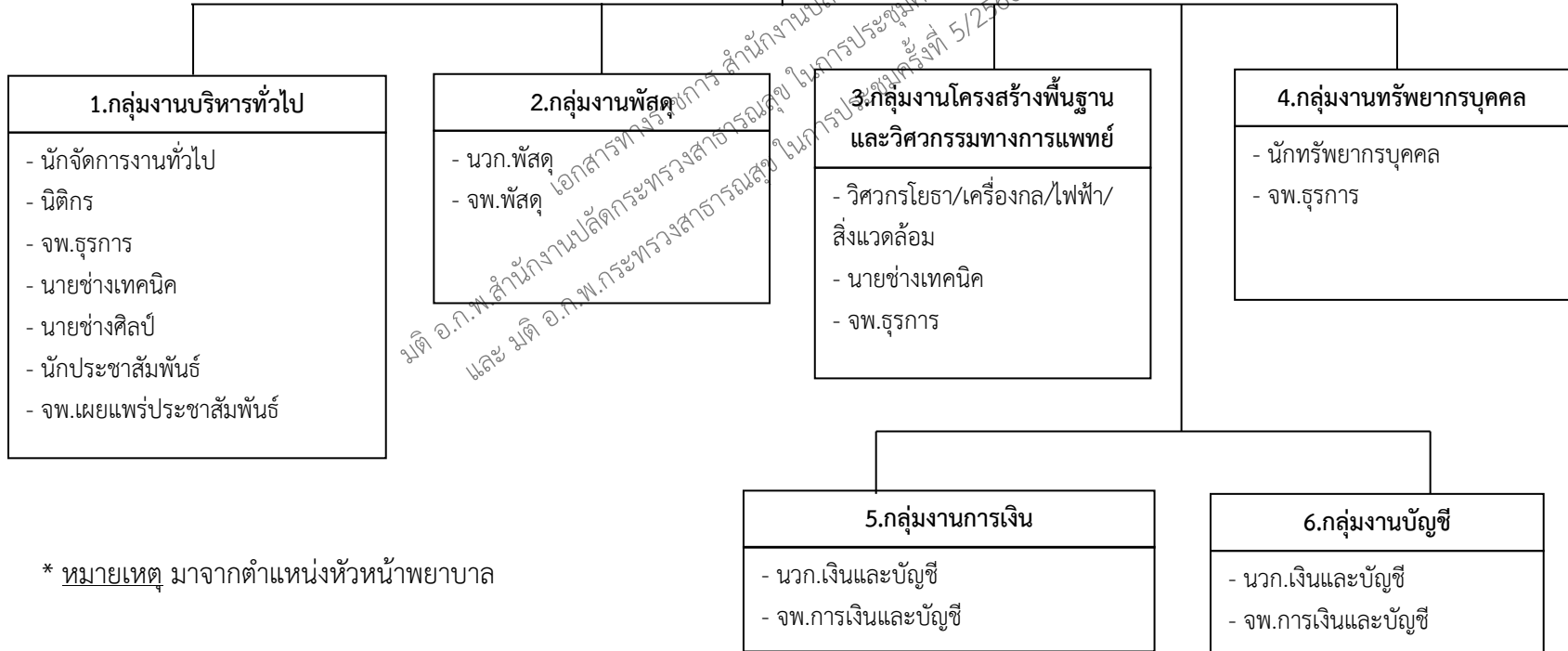
\* หมายเหตุ สำนักงานสาธารณสุขจังหวัดที่มีภารกิจสนับสนุนการดำเนินงานเขตสุขภาพ เฉพาะสำนักงานสาธารณสุขจังหวัดที่เป็นที่ตั้งสำนักงานเขตสุขภาพ จำนวน 12 จังหวัด ได้แก่ (เขตสุขภาพที่ 1 เชียงใหม่), (เขตสุขภาพที่ 2 พิษณุโลก), (เขตสุขภาพที่ 3 นครสวรรค์), (เขตสุขภาพที่ 4 สระบุรี), (เขตสุขภาพที่ 5 ราชบุรี), (เขตสุขภาพที่ 6 ชลบุรี), (เขตสุขภาพที่ 7 ขอนแก่น), (เขตสุขภาพที่ 8 อุตรดิตถ์), (เขตสุขภาพที่ 9 นครราชสีมา), (เขตสุขภาพที่ 10 อุบลราชธานี), (เขตสุขภาพที่ 11 สุราษฎร์ธานี), (เขตสุขภาพที่ 12 สงขลา)

โรงพยาบาลศูนย์/โรงพยาบาลทั่วไป

ผู้อำนวยการโรงพยาบาล ผู้อำนวยการเฉพาะด้าน (แพทย์) ระดับสูง

- |  |  |
|--|--|
| <ul style="list-style-type: none"> <li>นายแพทย์ (ทว.) -</li> <li>ทันตแพทย์ (ชช.) -</li> <li>เภสัชกร (ชช.) -</li> <li>พยาบาลวิชาชีพ (ชช.) -</li> <li>นักรังสีการแพทย์ (ชช.) -</li> <li>นักกายภาพบำบัด (ชช.) -</li> <li>นักเทคนิคการแพทย์ (ชช.) -</li> </ul> | <ul style="list-style-type: none"> <li>- รองผู้อำนวยการฝ่ายการแพทย์ (นายแพทย์)</li> <li>- รองผู้อำนวยการฝ่ายบริหาร (นักจัดการงานทั่วไป/นักวิเคราะห์นโยบายและแผน/นักวิชาการสาธารณสุข (ด้านบริหารโรงพยาบาล))</li> <li>- รองผู้อำนวยการฝ่ายการพยาบาล *</li> </ul> |
|--|--|

ภารกิจด้านอำนวยการ



\* หมายเหตุ มาจากตำแหน่งหัวหน้าพยาบาล



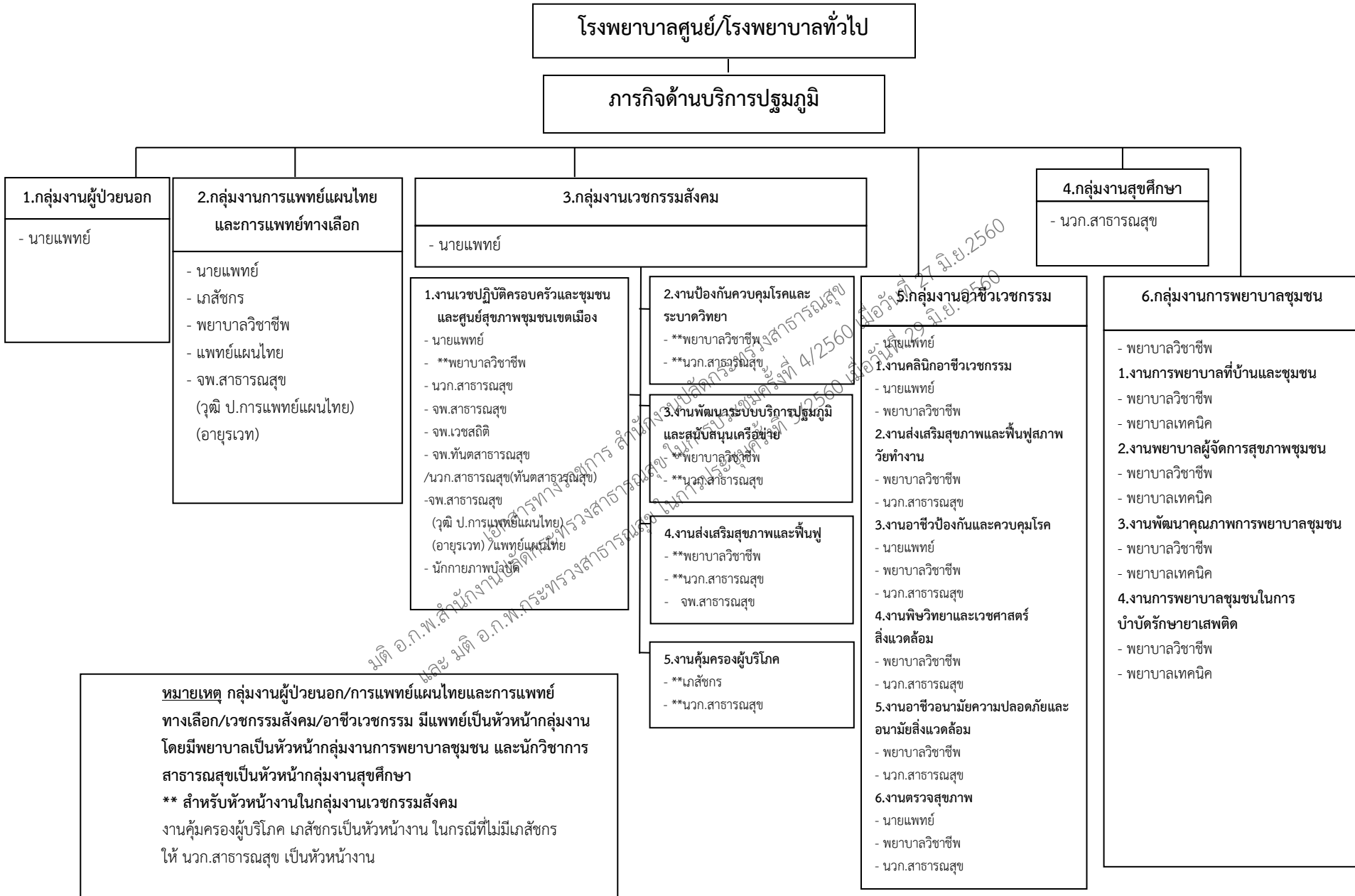
โรงพยาบาลศูนย์/โรงพยาบาลทั่วไป

ผู้อำนวยการโรงพยาบาล ผู้อำนวยการเฉพาะด้าน (แพทย์) ระดับสูง

ภารกิจด้านอำนวยการ

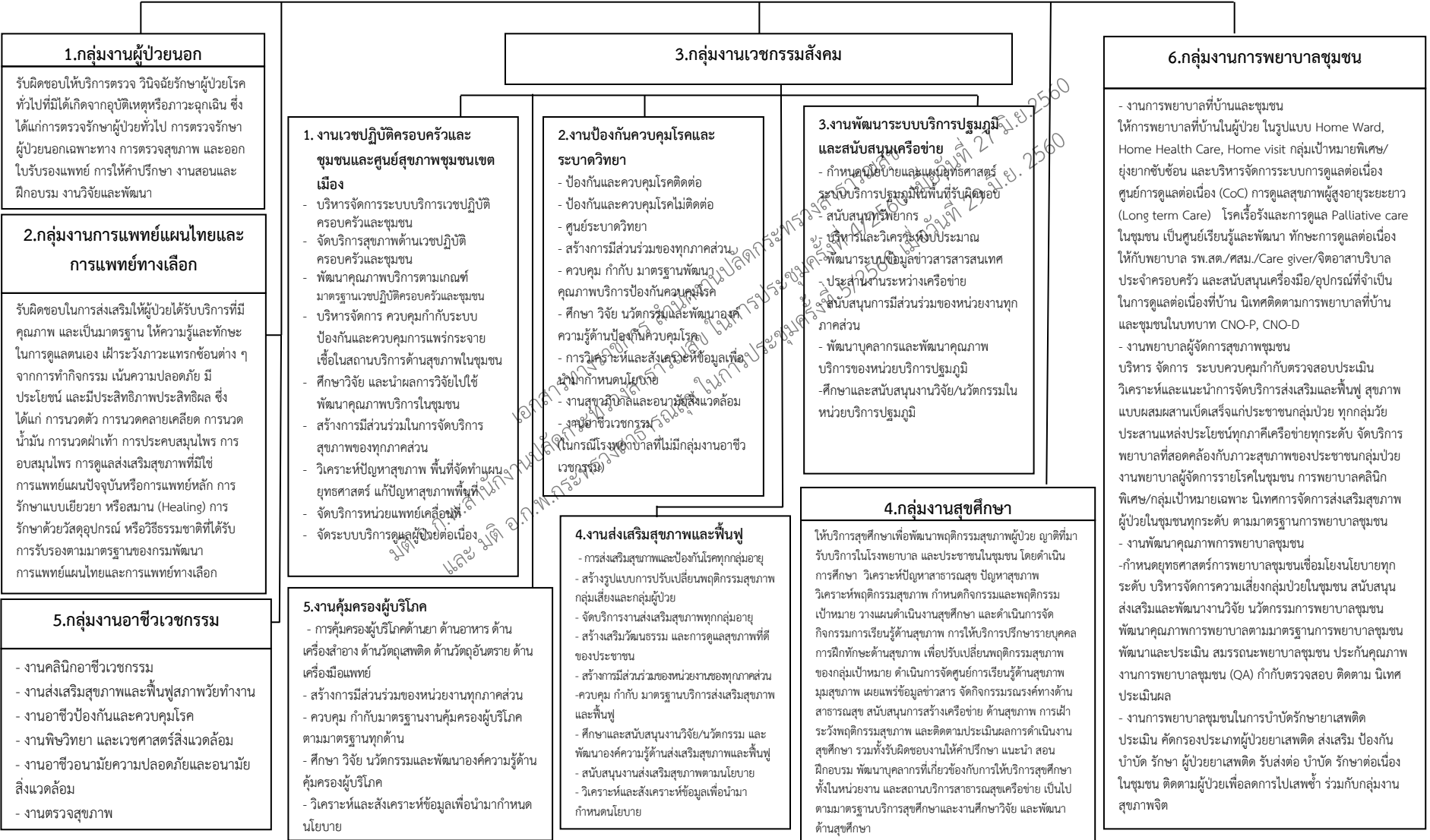
รับผิดชอบการบริหารจัดการทรัพยากร ของกลุ่มงานบริหารทั่วไป กลุ่มงานทรัพยากรบุคคล กลุ่มงานการเงิน กลุ่มงานบัญชี กลุ่มงานพัสดุ และกลุ่มงานโครงสร้างพื้นฐานและวิศวกรรมทางการแพทย์ เพื่อสนับสนุนการบริการให้บรรลุวัตถุประสงค์ของโรงพยาบาล

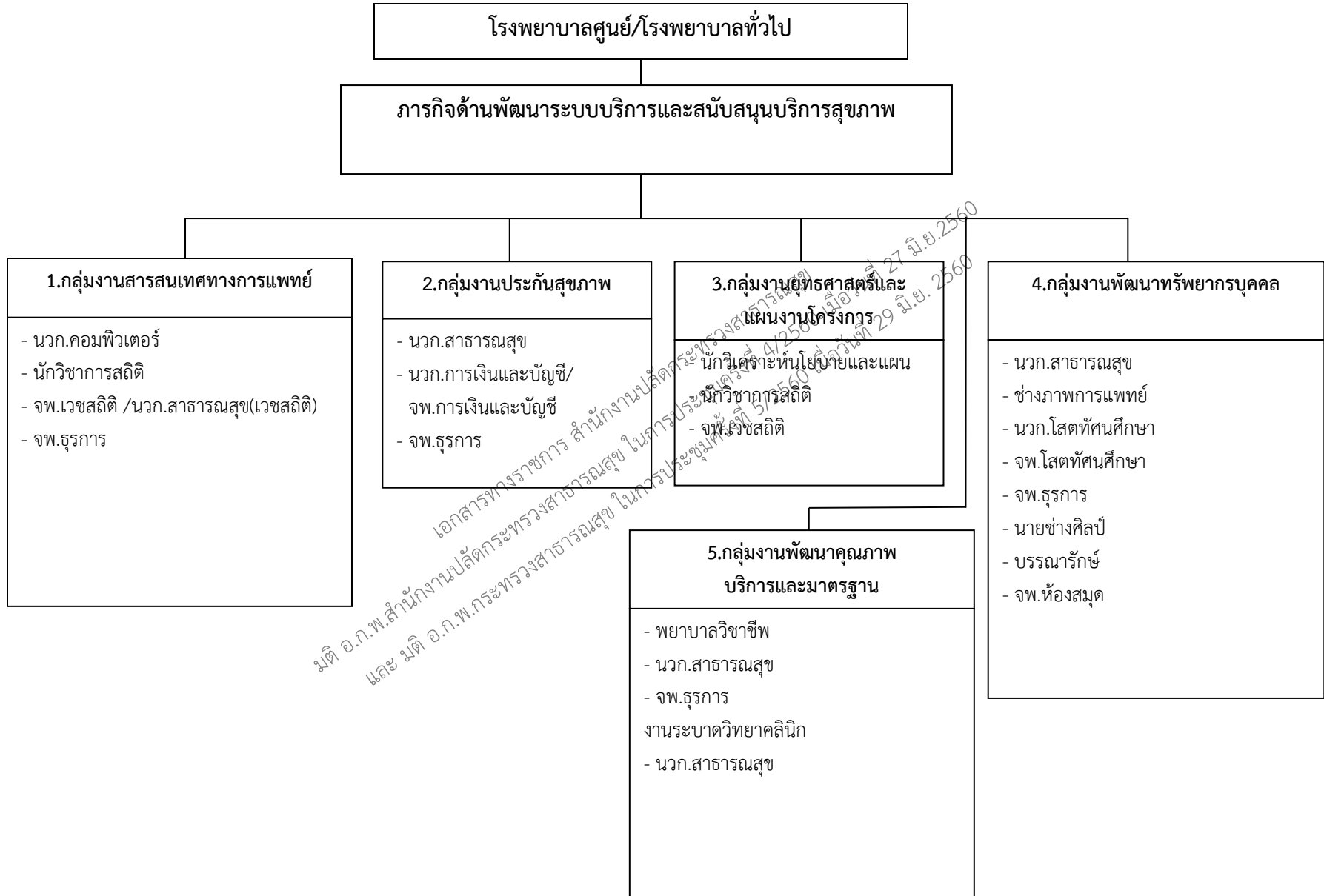
<p><b>1.กลุ่มงานบริหารทั่วไป</b></p> <p>รับผิดชอบการบริหารจัดการทั่วไป ได้แก่</p> <ul style="list-style-type: none"> <li>- <b>งานธุรการทั่วไป</b> มีหน้าที่จัดการระบบงานและสนับสนุนการปฏิบัติงานของงานต่าง ๆ ได้แก่ งานเลขานุการ งานเคหะบริการและอาคารสถานที่ งานบริการยานพาหนะ งานรักษาความปลอดภัย งานสิ่งแวดล้อมและความปลอดภัย งานจัดการของเสีย งานประชาสัมพันธ์และบริการทั่วไป</li> <li>- <b>งานสารบรรณ</b> มีหน้าที่จัดวางระบบสารบรรณตั้งแต่การรับ การส่ง การจัดเก็บ และการทำลายให้เป็นไปตามระเบียบแบบแผนของทางราชการ</li> <li>- <b>งานนิติการ</b> มีหน้าที่ให้คำปรึกษา ความเห็นตามกฎหมาย จัดทำ/ตรวจสอบนิติกรรมและสัญญา ดำเนินการทางวินัยและเสริมสร้างวินัยและระบบคุณธรรม งานรับเรื่องร้องเรียน ร้องทุกข์ งานดำเนินคดีอาญา คดีแพ่ง คดีปกครอง คดีตามกฎหมายคุ้มครองผู้บริโภคด้านสาธารณสุข งานเผยแพร่ความรู้ด้านกฎหมาย งานดำเนินมาตรการทางปกครอง งานไกล่เกลี่ยข้อพิพาท งานความรับผิดชอบละเมิด งานด้านกฎหมายทั่วไปหรืออื่น ๆ</li> <li>- <b>ซักฟอก</b> มีหน้าที่บริหารจัดการเครื่องนุ่งห่มของผู้ป่วยทุกประเภทให้มีความสะอาดเพียงพอ โดยจัดวางระบบของการส่งผ้า การซักผ้า การอบผ้า การเก็บรักษาผ้าและการบริการผ้าตามหอผู้ป่วย</li> </ul>	<p><b>2.กลุ่มงานพัสดุ</b></p> <p>รับผิดชอบควบคุมกำกับดูแล</p> <ul style="list-style-type: none"> <li>- แผนกพัสดุควบคุมกำกับดูแลงานธุรการของฝ่าย งานการจัดซื้อ/จัดจ้าง งานบริหาร คลัง พสดุ งานควบคุมจำหน่าย</li> </ul>	<p><b>4.กลุ่มงานทรัพยากรบุคคล</b></p> <p>งานบรรจุ/แต่งตั้ง/อัตรากำลัง มีหน้าที่คือ การบรรจุ/การบรรจุกลับบุคคลเข้ารับราชการ จัดทำ ก.พ.7 และเพิ่มประวัติข้าราชการใหม่ การเปลี่ยนสายงานข้าราชการ/การเลื่อนระดับ การบริหารจัดการตำแหน่งว่าง/การจัดสอบตำแหน่งว่าง การประเมินบุคคลและผลงานทางวิชาการ การปรับอัตราเงินเดือนตามคุณวุฒิ การจัดทำคำสั่งรักษาการในตำแหน่งให้ข้าราชการปฏิบัติหน้าที่/มอบหมายหน้าที่ การลาศึกษาต่อ/การลาออกจากราชการ งานทะเบียนประวัติและบัญชีบำนาญ มีหน้าที่ คือ ตรวจสอบเกษียณอายุราชการ การขอพระราชทานเครื่องราชอิสริยาภรณ์ ขอข้าราชการ/ผู้ทำคุณประโยชน์ การดำเนินการเพื่อขอรับบำเหน็จบำนาญข้าราชการ</p> <p>งานบริหารลูกจ้าง มีหน้าที่รับผิดชอบ การสอบคัดเลือกลูกจ้าง การจัดทำเพิ่มประวัติลูกจ้าง การขออนุมัติจ้างต่อเนื่อง การจัดทำข้อมูลประกอบการพิจารณาเลื่อนขั้นค่าจ้าง การจัดทำคำสั่งเลื่อนขั้นเงินเดือน การขอพระราชทานเครื่องราชฯ รับสมัคร ผกส. และ กสจ. จัดทำบัตรข้าราชการ/ลูกจ้างประจำ/ข้าราชการบำนาญ ขออนุมัติเงินพิเศษ/เงินประจำตำแหน่งประจำเดือน</p> <p>งานพัฒนาบุคลากรด้านบริหาร</p>	
	<p><b>5.กลุ่มงานการเงิน</b></p> <p>รับผิดชอบการเงิน การคลังของโรงพยาบาลเกี่ยวกับ</p> <ul style="list-style-type: none"> <li>- <b>งานตรวจจ่าย</b> มีหน้าที่ตรวจสอบหลักฐานเอกสารทางการเงินให้มีความครบถ้วนถูกต้อง เช่น หลักฐานใบขออนุมัติก่อนนี้ผูกพัน ใบสั่งซื้อ ใบตรวจรับ และใบเสร็จรับเงิน</li> <li>- <b>งานรับเงิน</b> มีหน้าที่ในการรับเงินค่ารักษาพยาบาลผู้ป่วยนอกและผู้ป่วยใน รับเงินค่ารักษาพยาบาล เงินเชื่อ รับเงินค่าปรับ รับเงินค่าประกันของหรือสัญญาที่เป็นเงินสด รับเงิน โอนงบประมาณในโครงการต่างๆ</li> <li>- <b>งานจ่ายเงิน</b> มีหน้าที่ในการจ่ายเงินเดือนค่าจ้าง จ่ายเงินค่าตอบแทน จ่ายเงินค่าสวัสดิการค่ารักษาพยาบาลหรือสวัสดิการค่าเล่าเรียนจ่ายเงินชำระหนี้แก่เจ้าหนี้การค้า</li> <li>- <b>งานเรียกเก็บหนี้</b> มีหน้าที่ในการเร่งรัดและเรียกเก็บหนี้ที่เป็นลูกหนี้การค้าของโรงพยาบาล คือ เรียกเก็บหนี้ตาม พรบ.รพ เรียกเก็บหนี้ ตามสิทธิประกันสังคม เรียกเก็บหนี้ตามสิทธิข้าราชการ เรียกเก็บหนี้ตามสิทธิหลักประกันสุขภาพถ้วนหน้า เรียกเก็บหนี้จากหน่วยงานรัฐวิสาหกิจและองค์กรปกครองส่วนท้องถิ่น</li> </ul>	<p><b>6.กลุ่มงานบัญชี</b></p> <p>รับผิดชอบในการจัดทำบัญชีระบบ GFMS คือจัดทำบัญชีเงินสด บัญชีแยกประเภทแบบเกณฑ์ คงค้าง รายงานงบการเงิน ได้แก่ งบดุล งบกำไรขาดทุน งบกระแสเงินสด และหมายเหตุประกอบงบการเงิน วิเคราะห์งบการเงินตามดัชนีตัวชี้วัดทางการเงิน</p>	<p><b>3.กลุ่มงานโครงสร้างพื้นฐานและวิศวกรรมทางการแพทย์</b></p> <ul style="list-style-type: none"> <li>- รับผิดชอบ master plan อาคารสถานที่ บริหารจัดการความพอเพียงพร้อมใช้ บำรุงรักษา อาคารสถานที่ สิ่งแวดล้อมและภูมิทัศน์</li> <li>- แผนกซ่อมบำรุงควบคุมกำกับดูแลงานซ่อมอุปกรณ์การแพทย์ งานช่างไฟฟ้า งานช่างโยธาและสุขาภิบาล งานช่างทำความเย็น งานช่างเครื่องกล งานช่างเชื่อม</li> </ul>



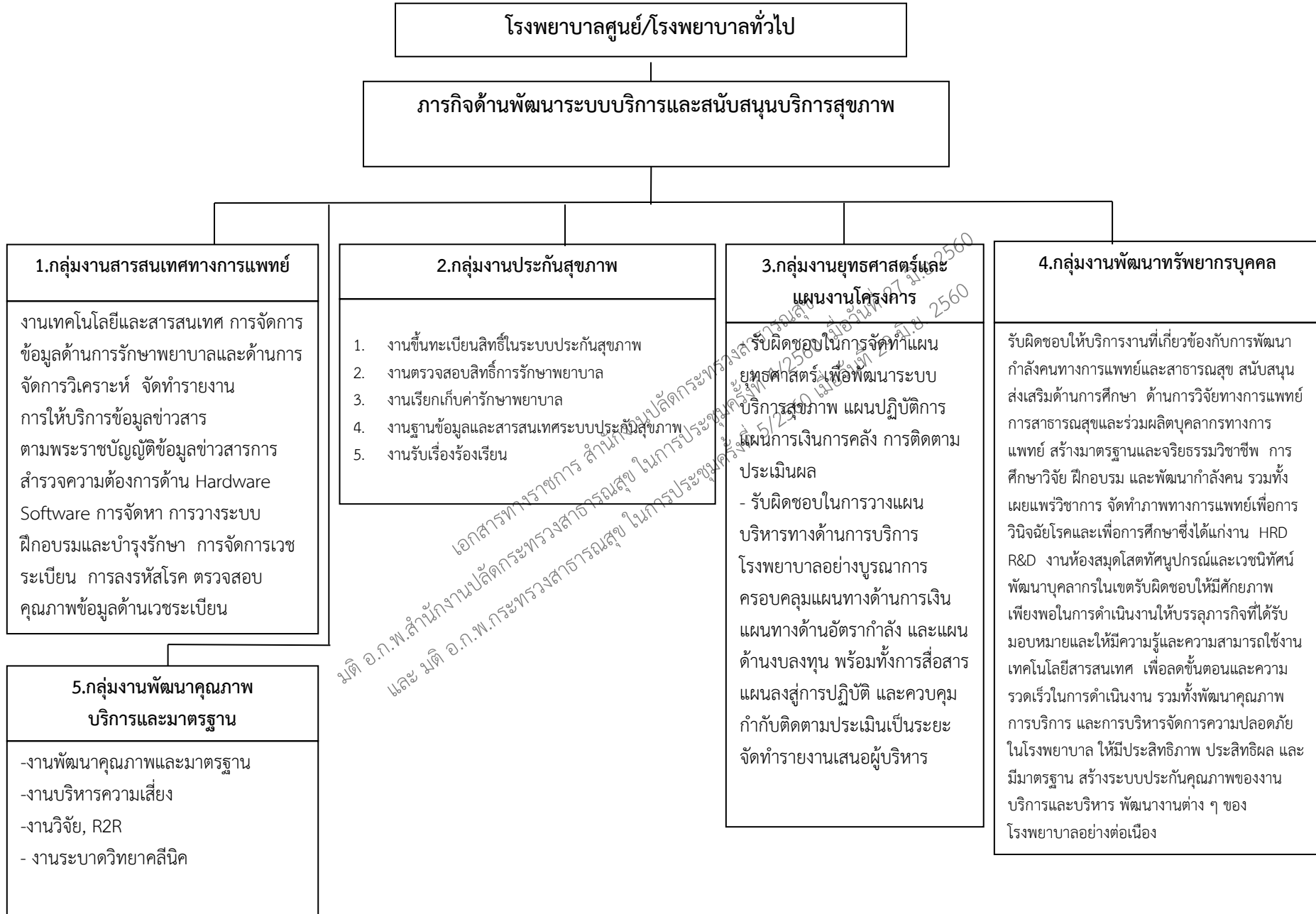
# โรงพยาบาลศูนย์/โรงพยาบาลทั่วไป

## ภารกิจด้านบริการปฐมภูมิ



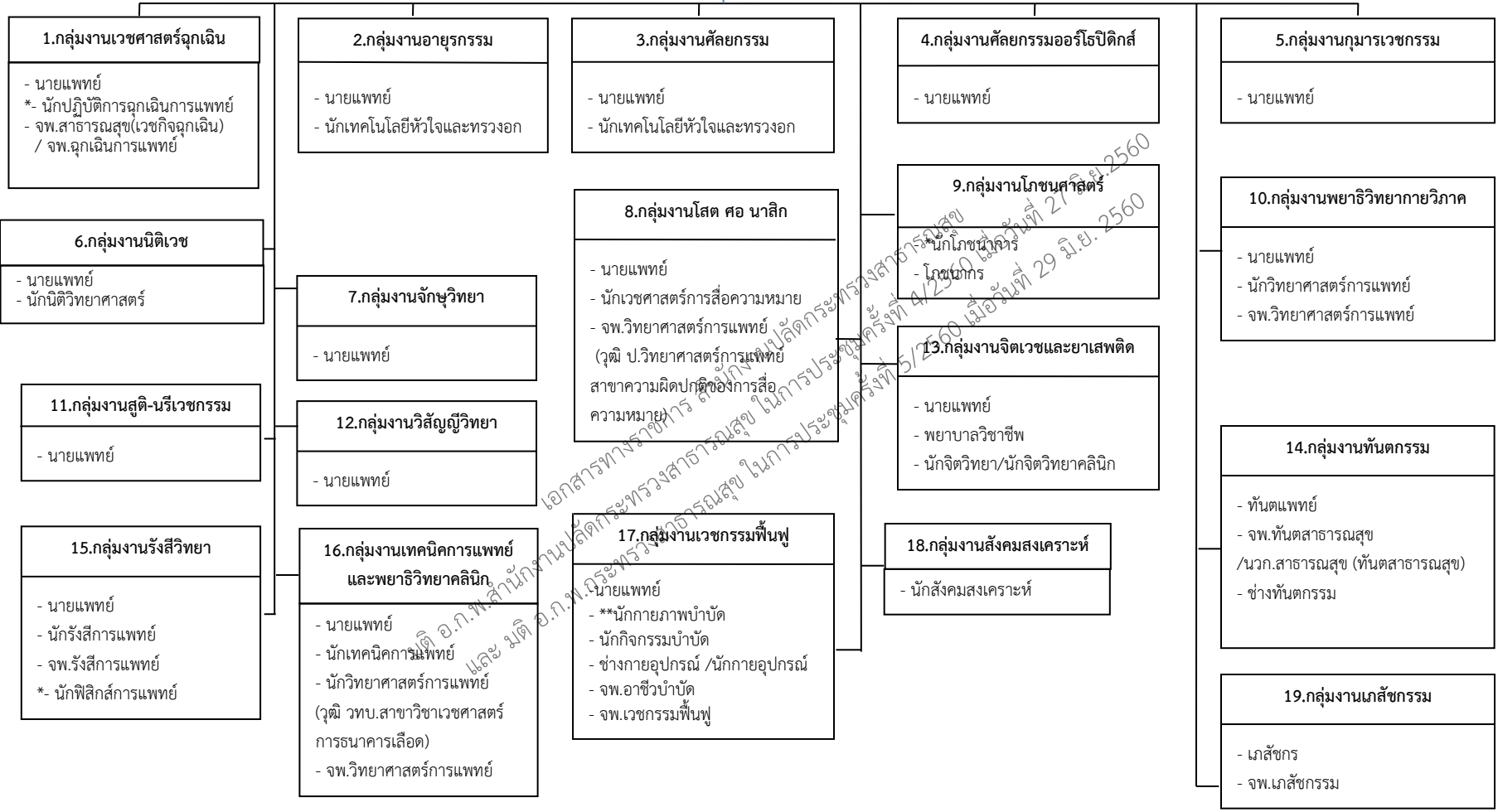


เอกสารทางราชการ สำนักงานปลัดกระทรวงสาธารณสุข ในการประชุมที่ 4/2560 เมื่อ วันที่ 27 มิ.ย. 2560 และ มติ อ.ก.พ.สำนักงานปลัดกระทรวงสาธารณสุข ในการประชุมที่ 5/2560 เมื่อวันที่ 29 มิ.ย. 2560



โรงพยาบาลศูนย์ / โรงพยาบาลทั่วไป

ภารกิจด้านบริการทุติยภูมิและตติยภูมิ



\*สำหรับตำแหน่งนักรังสีการแพทย์, นักปฏิบัติการฉุกเฉินการแพทย์, จพ.ฉุกเฉินการแพทย์ และตำแหน่งนักโภชนาการ เปลี่ยนเป็นนักกำหนดอาหาร กำหนดให้มีได้เมื่อ ก.พ.กำหนดมาตรฐานกำหนดตำแหน่งแล้ว

\*\* สำหรับงานกายภาพบำบัด ในโรงพยาบาลที่มีความพร้อมและภาระงานเพียงพอ อาจจัดตั้งให้มีกลุ่มงานกายภาพบำบัด เป็นการภายใน โดยให้มีการประเมินผล ตามหลักเกณฑ์ที่ สป.กำหนด เมื่อครบ 1 ปี ชมรมฯ และ ผอ.รพ. เสนอความเห็น ส่ง สป. เสนอ อภพ.สป. อนุมัติ

โรงพยาบาลศูนย์ / โรงพยาบาลทั่วไป

ภารกิจด้านบริการทุติยภูมิและตติยภูมิ

<p><b>1.กลุ่มงานเวชศาสตร์ฉุกเฉิน</b></p> <p>รับผิดชอบให้บริการตรวจ วินิจฉัย รักษาผู้ป่วยที่ได้รับอุบัติเหตุหรือ อันตรายผู้ป่วยที่เจ็บป่วยอย่าง กระทันหัน หรือเจ็บป่วยรุนแรง ซึ่ง ต้องการการรักษาพยาบาลอย่างรีบด่วน</p>	<p><b>2.กลุ่มงานอายุรกรรม</b></p> <p>รับผิดชอบให้บริการตรวจ วินิจฉัย และ รักษาโรค แก่ผู้ป่วยทางอายุรกรรม ซึ่งมี อายุ 15 ปีขึ้นไป ที่รับไว้ในโรงพยาบาล การบริการผู้ป่วยนอก การบริการผู้ป่วยใน การบริการคลินิกเฉพาะโรค งานเครื่องมือ เทคนิคพิเศษ การให้คำปรึกษา งานสอน และฝึกอบรม งานวิจัยและพัฒนา</p>	<p><b>3.กลุ่มงานศัลยกรรม</b></p> <p>รับผิดชอบให้บริการตรวจ วินิจฉัย และบำบัดรักษาแก่ผู้ป่วยทาง ศัลยกรรม โดยเฉพาะการผ่าตัดรักษา ผู้ป่วย การบริการผู้ป่วย งานคลินิก เฉพาะโรค การงานห้องผ่าตัด การให้ คำปรึกษา งานสอนและฝึกอบรม งานวิจัยและพัฒนา</p>	<p><b>4.กลุ่มงานศัลยกรรมออร์โธปิดิกส์</b></p> <p>รับผิดชอบให้บริการตรวจ วินิจฉัย และ บำบัดรักษาผู้ป่วยเกี่ยวกับกระดูกและ ข้อกล้ามเนื้อ เส้นเอ็น และเส้นประสาท ทั้งที่เกิดจากอุบัติเหตุ และทั้งเกิดจากโรค ทั่วไป</p>	<p><b>5.กลุ่มงานกุมารเวชกรรม</b></p> <p>รับผิดชอบให้บริการตรวจ วินิจฉัย และรักษา โรคในเด็กทั่วไป ตั้งแต่เด็กแรกเกิดถึงอายุ 15 ปี ทั้งในและนอกโรงพยาบาล การบริการผู้ป่วย นอก การบริการผู้ป่วยใน การบริการคลินิก เฉพาะโรค การบริการทารกแรกเกิด การให้ คำปรึกษา งานสอนและฝึกอบรม งานวิจัยและ พัฒนา</p>
<p><b>6.กลุ่มงานนิติเวช</b></p> <p>ตรวจผู้ป่วยคดีและชันสูตรพลิกศพ ติดตามประสานงานเรื่องคดีความของ ผู้ป่วยและผู้เสียชีวิต ให้ความเห็นและ คำปรึกษา ตามหลักวิชานิติเวชศาสตร์ รวมทั้งการให้คำปรึกษา งานสอนและ ฝึกอบรม งานวิจัยและพัฒนา</p>	<p><b>7.กลุ่มงานจักษุวิทยา</b></p> <p>รับผิดชอบให้บริการตรวจ วินิจฉัย และ รักษาโรค ทางด้านโรคตา รวมทั้งป้องกัน และส่งเสริมสุขภาพทางตาของ ประชาชน และฟื้นฟูสภาพสายตาเพื่อ เพิ่มพูนคุณภาพชีวิตของประชาชน การ บริการผู้ป่วยในและนอก ห้องผ่าตัดโรค ตา คลินิกสายตา เครื่องมือพิเศษ การให้ คำปรึกษา งานสอนและฝึกอบรม งานวิจัยและพัฒนา</p>	<p><b>8.กลุ่มงานโสต ศอ นาสิก</b></p> <p>รับผิดชอบให้บริการตรวจ วินิจฉัย และรักษาโรคหู คอ จมูก รวมทั้งฟื้นฟู สมรรถภาพแก่ผู้ป่วยที่มีความผิดปกติ เกี่ยวกับการพูดและการได้ยินเสียง โดยใช้ความสามารถ เครื่องมือพิเศษ และเทคโนโลยีทันสมัย งานบริการผู้ป่วยนอกและใน งานห้อง ผ่าตัด หู คอ จมูก การบริการคลินิก โสตสัมผัสและการพูด ครองให้ คำปรึกษา งานสอนและฝึกอบรม งานวิจัยและพัฒนา</p>	<p><b>9.กลุ่มงานโภชนาการ</b></p> <p>โดยมีภารกิจและขอบเขตของงานเฉพาะวิชาชีพ โดมีลักษณะงานที่ครอบคลุมกระบวนการ ที่ เกี่ยวข้องกับอาหารสำหรับผู้ป่วย ตั้งแต่กระบวนการ คิดเลือกและจัดซื้อวัตถุดิบที่มีคุณภาพและมีความ ปลอดภัย ตามนโยบายอาหารปลอดภัย และ ติดตามประเมินภาวะโภชนาการของผู้ป่วย การ ปฏิบัติงานร่วมกับทีมผู้ให้การรักษผู้ป่วย เพื่อการ รักษาวิจัย</p>	<p><b>10.กลุ่มงานพยาธิวิทยากายวิภาค</b></p> <p>รับผิดชอบให้บริการตรวจ วินิจฉัยโรคทาง ศัลยพยาธิวิทยา ทางเซลล์วิทยา การชันสูตรศพ เพื่อให้ทราบพยาธิสภาพของผู้ตาย และ การเก็บรักษาศพ งานศัลยพยาธิวิทยา งานเซลล์วิทยา งานตรวจศพทางพยาธิวิทยา กายวิภาค งานตรวจพิเศษ งานให้คำปรึกษา งานสอนและฝึกอบรม งานวิจัยและพัฒนา</p>
<p><b>11.กลุ่มงานสูติ-นรีเวชกรรม</b></p> <p>รับผิดชอบให้บริการตรวจ วินิจฉัย และ รักษาโรคทางสูติ-นรีเวชกรรม และ วางแผนครอบครัว ทั้งในและนอก โรงพยาบาล การบริการผู้ป่วยในและ นอก การบริการฝากครรภ์ ห้องคลอด ห้องผ่าตัดทางสูติ-นรีเวชกรรม ตรวจหลัง คลอด วางแผนครอบครัวตรวจพิเศษ การให้คำปรึกษา งานสอนและฝึกอบรม งานวิจัยและพัฒนา</p>	<p><b>12.กลุ่มงานวิสัญญีวิทยา</b></p> <p>รับผิดชอบให้บริการตรวจ วินิจฉัยให้ยา ระงับความรู้สึก บำบัดรักษาและ พยาบาลผู้ป่วยทุกพื้นที่ การจัด เก็บรักษา เครื่องมือการดูแลรักษาพยาบาลผู้ป่วย การบำบัดความเจ็บปวด การให้ คำปรึกษา งานสอนและฝึกอบรม งานวิจัยและพัฒนา</p>	<p><b>13.กลุ่มงานจิตเวชและยาเสพติด</b></p> <p>รับผิดชอบให้บริการตรวจ วินิจฉัย และ บำบัดรักษาผู้ป่วยโรคทางจิตเวช ติดสาร เสพติด ปัญหาสุขภาพจิต คู่สมรส หรือ ปัญหาครอบครัว ความบกพร่องทาง บุคลิกภาพ ปัญหาการปรับตัวในวัยต่าง ๆ ทั้งในเด็ก วัยรุ่น และผู้ใหญ่ ตลอดจนการ ดำเนินงานต่าง ๆ เพื่อป้องกันปัญหา สุขภาพจิตและส่งเสริมสุขภาพจิตใจชุมชน เพื่อลดอัตราของผู้ป่วยทางจิตเวชหรือ ปัญหาสุขภาพจิตในสังคม</p>	<p><b>13.กลุ่มงานจิตเวชและยาเสพติด</b></p> <p>รับผิดชอบให้บริการตรวจ วินิจฉัย และ บำบัดรักษาผู้ป่วยโรคทางจิตเวช ติดสาร เสพติด ปัญหาสุขภาพจิต คู่สมรส หรือ ปัญหาครอบครัว ความบกพร่องทาง บุคลิกภาพ ปัญหาการปรับตัวในวัยต่าง ๆ ทั้งในเด็ก วัยรุ่น และผู้ใหญ่ ตลอดจนการ ดำเนินงานต่าง ๆ เพื่อป้องกันปัญหา สุขภาพจิตและส่งเสริมสุขภาพจิตใจชุมชน เพื่อลดอัตราของผู้ป่วยทางจิตเวชหรือ ปัญหาสุขภาพจิตในสังคม</p>	<p><b>14.กลุ่มงานทันตกรรม</b></p> <p>รับผิดชอบให้บริการตรวจ การตรวจวินิจฉัย บำบัดรักษา ฟื้นฟูสภาพ ส่งเสริมและป้องกัน ทางทันตกรรม งานบริการผู้ป่วยในและนอก การส่งเสริมป้องกันทันตกรรมในคลินิก งานให้ คำปรึกษา งานสอนและฝึกอบรม งานวิจัยและ พัฒนา</p>
<p><b>15.กลุ่มงานรังสีวิทยา</b></p> <p>รับผิดชอบให้บริการตรวจ วินิจฉัยและ รักษาโดยใช้รังสีเอกซเรย์ สารไอโซโทป คลื่นเสียงอัลตราซาวด์และคลื่นแม่เหล็ก ตลอดจนให้บริการด้านรังสีรักษาโดยใช้ สารกัมมันตภาพรังสี ให้คำแนะนำ เกี่ยวกับอันตรายและการป้องกัน อันตรายจากรังสี การให้คำปรึกษา เผยแพร่ความรู้ ตลอดจนวิจัยและพัฒนา งานในด้านที่เกี่ยวกับเทคโนโลยีหรือ เทคนิคต่าง ๆ</p>	<p><b>16.กลุ่มงานเทคนิคการแพทย์และพยาธิวิทยาคลินิก</b></p> <p>รับผิดชอบให้บริการใด ๆ เพื่อให้ได้สิ่งตัวอย่างจากร่างกายมนุษย์ ทำการตรวจวิเคราะห์สิ่งตัวอย่างทางห้องปฏิบัติการเทคนิคการแพทย์ เพื่อการวินิจฉัยโรค พยากรณ์โรค ติดตามและบำบัดรักษา ควบคุม ป้องกันและเฝ้าระวังโรค ประเมินภาวะสุขภาพ สร้างเสริมสุขภาพ คุ่มครองผู้บริโภคร ตลอดจนการตรวจพิสูจน์หลักฐาน งานพัฒนา คุณภาพและรูปแบบบริการทางการแพทย์</p>			

โรงพยาบาลศูนย์ / โรงพยาบาลทั่วไป

ภารกิจด้านบริการทุติยภูมิและตติยภูมิ

17.กลุ่มงานเวชกรรมฟื้นฟู

รับผิดชอบให้บริการตรวจวินิจฉัย รักษา ฟื้นฟูสมรรถภาพแก่ผู้ป่วย ผู้พิการ เด็กที่มีปัญหาพัฒนาการ หรือเด็กบกพร่องทางการรับรู้ การเรียนรู้ รวมทั้ง ผู้มีอาการปวดเรื้อรัง โรคเรื้อรัง ของระบบการทำงานของร่างกาย จิตใจ สมอง ที่ไม่สามารถประกอบกิจวัตรประจำวันหลัก หรือดำรงชีพในสังคมเยี่ยงคนปกติได้ นั้น แบ่งงานย่อยได้ ๔ งาน

- ตรวจ ประเมิน รักษาโดยแพทย์เวชกรรมฟื้นฟู
- บริการกายภาพบำบัด
- บริการกิจกรรมบำบัด มีขอบข่าย การตรวจ ประเมิน ส่งเสริม ป้องกัน บำบัดฟื้นฟูสมรรถภาพ บุคคลที่มีความบกพร่องทางด้านร่างกาย จิตใจ อารมณ์ สังคม การเรียนรู้ พัฒนาการเด็ก ให้สามารถทำกิจกรรมต่างๆได้ เพื่อให้บุคคลดำเนินชีวิตไปตามศักยภาพได้ โดยวิธีการทางกิจกรรมบำบัด จัดแบ่งงานออกได้
  - ๑.บำบัด ฟื้นฟู กระตุ้นส่งเสริมพัฒนาการเด็กที่มีปัญหาทางกาย การเคลื่อนไหว การรับรู้ การเรียนรู้ การสื่อสาร อารมณ์ จิตและพฤติกรรม
  - ๒.บำบัด ฟื้นฟูกลุ่มผู้ป่วย พิการ บกพร่องทางด้านร่างกาย สมอง
  - ๓.บำบัด ฟื้นฟูกลุ่มผู้ป่วย พิการ บกพร่องทางจิต พฤติกรรม
  - ๔.บำบัด ฟื้นฟูกลุ่มผู้สูงอายุ
  - ๕.บริการ บำบัด ฟื้นฟูในชุมชน
  - ๖.บริการตรวจประเมิน ส่งเสริม ป้องกันในชุมชน สถานศึกษา สถานประกอบการ ฯลฯ
  - ๗.บริการจัดทำเครื่องช่วย เครื่องตาม และดัดแปรงอุปกรณ์ สภากาบ้าน สิ่งแวดล้อม
- บริการกายอุปกรณ์เสริม เทียม

18.กลุ่มงานสังคมสงเคราะห์

1. การบริการสังคมสงเคราะห์ทางการแพทย์ ประจำแผนกผู้ป่วยนอก/ผู้ป่วยใน รับผิดชอบวินิจฉัย ประเมินปัญหาทางสังคม การบำบัดเยียวยา การฟื้นฟูสภาพ ส่งเสริมป้องกัน ปัญหาทางสังคม พิทักษ์และคุ้มครองสิทธิ์ ปฏิบัติงานร่วมกับทีมผู้ให้การรักษาผู้ป่วย เตรียมความพร้อมของครอบครัวในการดูแลผู้ป่วยก่อนกลับบ้าน และจัดบริการสงเคราะห์ทางการแพทย์/สวัสดิการสังคมตามกฎหมายที่เกี่ยวข้อง
2. การบริการคลินิกศูนย์พึ่งได้ งดเว้นให้บริการช่วยเหลือเด็ก สตรี และบุคคลในครอบครัวที่ถูกกระทำความรุนแรง และผู้หญิงที่ตั้งครรภ์ไม่พร้อม
3. การบริการสังคมสงเคราะห์ทางสาธารณสุข ประจำแผนกผู้ป่วยนอกคลินิกพิเศษ/กลุ่มเป้าหมายเฉพาะ คือ คนพิการ ผู้สูงอายุ ผู้ติดเชื้ ผู้ป่วยเอดส์/ผู้ที่ได้รับผลกระทบ ผู้ป่วยจิตเวช ผู้ป่วยโรคเรื้อรัง ผู้ป่วยมะเร็ง กลุ่มผู้ที่ไม่มื้หลักประกันสุขภาพและมีปัญหาการใช้สิทธิ
4. การบริการสังคมสงเคราะห์ชุมชนและครอบครัว ปฏิบัติงานร่วมกับทีมผู้ให้การรักษาผู้ป่วย พิทักษ์และคุ้มครองสิทธิ์ ประสาน และการจัดการทรัพยากร การส่งต่อเครือข่ายบริการสังคมสงเคราะห์และสวัสดิการสังคม ติดตามประเมินความพร้อมของครอบครัวในการดูแลผู้ป่วยที่บ้าน
5. การจัดการทรัพยากรทางสังคมและสร้างการมีส่วนร่วมของเครือข่ายทางสังคมสงเคราะห์และสวัสดิการสังคม
6. การจัดการกองทุนและมูลนิธิ ช่วยเหลือผู้ป่วยยากจนและผู้ด้อยโอกาส
7. งานวิชาการและงานการให้คำปรึกษาทางสังคมสงเคราะห์ทางการแพทย์ งานสอนฝึกอบรม งานวิจัยและพัฒนา

19.กลุ่มงานเภสัชกรรม

รับผิดชอบให้บริการเภสัชกรรม เกี่ยวกับการคัดเลือก จัดซื้อ จัดหา เวชภัณฑ์ ให้มีคุณภาพ ได้มาตรฐานถูกต้องตามหลักวิชาการ อย่างประหยัดและทั่วถึง อาจติดตามระดับยาในเลือดของผู้ป่วย ควบคุม เวชภัณฑ์ ควบคุมการให้บริการการจ่ายยาและเวชภัณฑ์ ให้คำปรึกษาแนะนำการใช้ยาแก่ผู้ป่วยและบุคลากรทางการแพทย์



โรงพยาบาลศูนย์/โรงพยาบาลทั่วไป

ภารกิจด้านการพยาบาล

กลุ่มการพยาบาล

1.กลุ่มงานการพยาบาลผู้ป่วยอุบัติเหตุและฉุกเฉิน

- พยาบาลวิชาชีพ
- พยาบาลเทคนิค

2.กลุ่มงานการพยาบาลผู้ป่วยนอก

- พยาบาลวิชาชีพ
- พยาบาลเทคนิค

3.กลุ่มงานการพยาบาลผู้ป่วยหนัก

- พยาบาลวิชาชีพ
- พยาบาลเทคนิค

4.กลุ่มงานการพยาบาลผู้คลอด

- พยาบาลวิชาชีพ
- พยาบาลเทคนิค

5.กลุ่มงานการพยาบาลผู้ป่วยห้องผ่าตัด

- พยาบาลวิชาชีพ
- พยาบาลเทคนิค

6.กลุ่มงานการพยาบาล  
วิสัญญี

- พยาบาลวิชาชีพ
- พยาบาลเทคนิค

7.กลุ่มงานการพยาบาลผู้ป่วย  
อายุรกรรม

- พยาบาลวิชาชีพ
- พยาบาลเทคนิค

8.กลุ่มงานการพยาบาล  
ผู้ป่วยศัลยกรรม

- พยาบาลวิชาชีพ
- พยาบาลเทคนิค

9.กลุ่มงานการพยาบาล  
ผู้ป่วยสูติ-นรีเวช

- พยาบาลวิชาชีพ
- พยาบาลเทคนิค

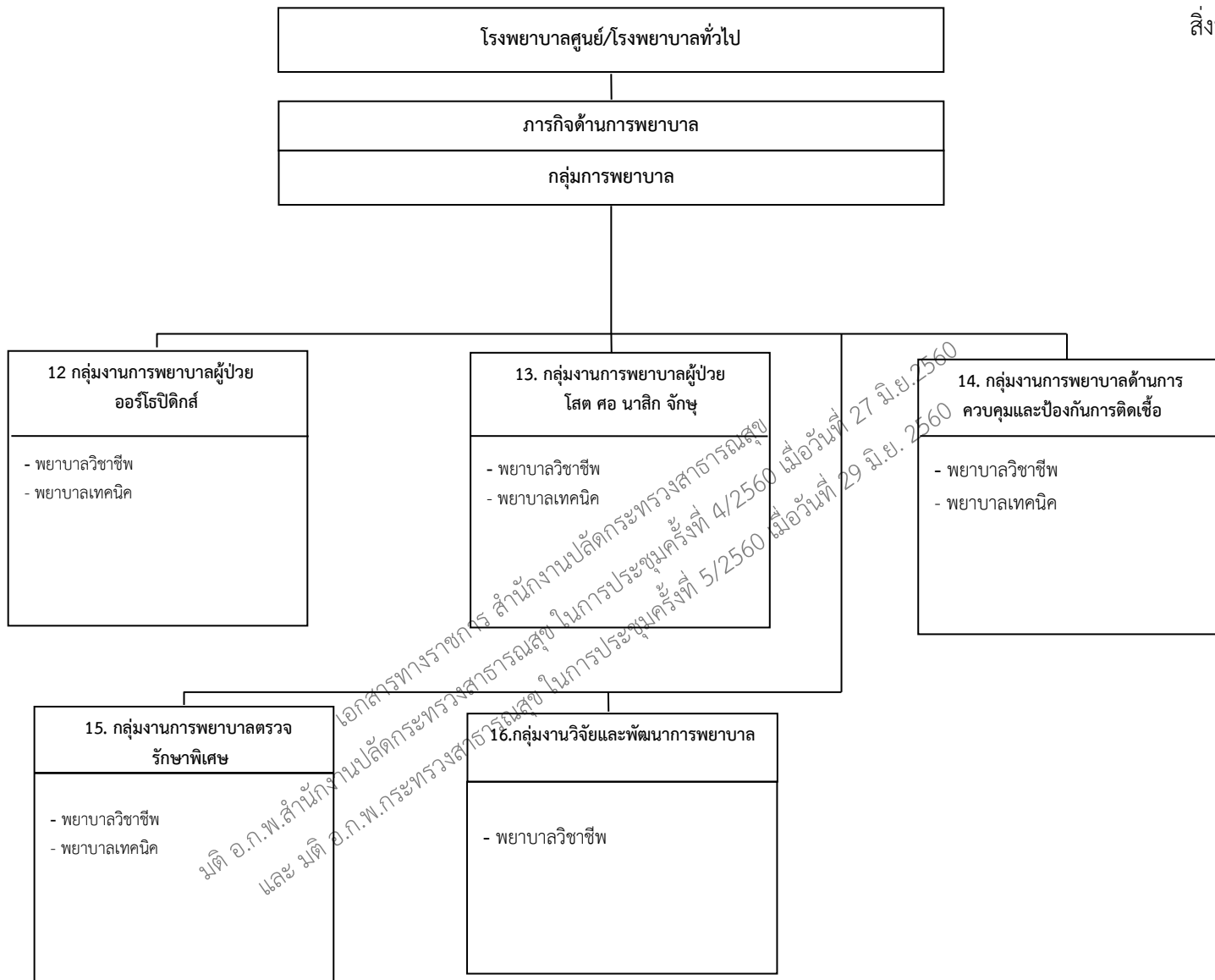
10.กลุ่มงานการพยาบาล  
จิตเวช

- พยาบาลวิชาชีพ
- พยาบาลเทคนิค

11.กลุ่มงานการพยาบาล  
ผู้ป่วยกุมารเวชกรรม

- พยาบาลวิชาชีพ
- พยาบาลเทคนิค

เอกสารทางวิชาการ สำนักงานปลัดกระทรวงสาธารณสุข ในการประชุมครั้งที่ 4/2560 เมื่อวันที่ 17 มิ.ย.2560  
และ มติ อ.ก.พ.สำนักงานปลัดกระทรวงสาธารณสุข ในการประชุมครั้งที่ 5/2560 เมื่อวันที่ 29 มิ.ย.2560



โรงพยาบาลศูนย์/โรงพยาบาลทั่วไป

ภารกิจด้านการพยาบาล

กำหนดทิศทาง นโยบาย และกลยุทธ์ในการบริหารการพยาบาล จัดระบบการพยาบาลเฉพาะแต่ละสาขา พัฒนาและประกันคุณภาพการพยาบาล นิเทศ กำกับการปฏิบัติตามมาตรฐานวิชาชีพ

1. กลุ่มงานการพยาบาลผู้ป่วยอุบัติเหตุและฉุกเฉิน

ให้บริการพยาบาลผู้ป่วยที่บาดเจ็บหรือผู้ป่วยที่เจ็บป่วยฉุกเฉินรุนแรงทุกสาขา ที่อยู่ในภาวะวิกฤติ อันตรายต่อชีวิต ทุกกลุ่มโรค ประเมินอาการ สัญญาณชีพ ช่วยชีวิตเร่งด่วน ป้องกันภาวะแทรกซ้อน จัดการข้อมูล ด้านนิติเวช สอน ฝึกอบรม พัฒนาและวิจัย

2. กลุ่มงานการพยาบาลผู้ป่วยนอก

ให้บริการพยาบาลผู้ป่วยทุกสาขาในการตรวจวินิจฉัยและการบำบัดรักษา จัดคลินิกเฉพาะโรค คลินิกโรคติดต่อ โรคเรื้อรัง วิเคราะห์คัดกรอง ให้คำแนะนำส่งเสริมสุขภาพ ป้องกันภาวะแทรกซ้อน ส่งต่อดูแลต่อเนื่อง สอน ฝึกอบรม พัฒนาและวิจัย

3. กลุ่มงานการพยาบาลผู้ป่วยหนัก

ให้การพยาบาลแบบองค์รวม ช่วยเหลือดูแลผู้ป่วยหนักมากที่อยู่ในภาวะวิกฤติ อันตรายต่อชีวิต ในกลุ่มโรคเสี่ยงรุนแรงทางด้านอายุรกรรม ศัลยกรรม กุมารเวชกรรม และสูตินรีเวช ซึ่งเกี่ยวข้องกับระบบหัวใจ หลอดเลือดสมอง ไต และระบบหายใจ ป้องกันการสูญเสียหน้าที่ของอวัยวะสำคัญ บำบัดรักษา โดยใช้เทคโนโลยีเครื่องมือพิเศษ

4. กลุ่มงานการพยาบาลผู้คลอด

ให้การพยาบาลหญิงตั้งครรภ์ ประเมินอาการ เฝ้าระวังตั้งแต่ระยะรอคลอด ทำคลอดในภาวะปกติและภาวะฉุกเฉินทางสูติศาสตร์ เช่น ครรภ์เป็นพิษคลอดก่อนคลอดยาก ตกเลือดก่อนและหลังคลอด ส่งเสริมสุขภาพ ดูแลมารดาและทารกบนเตียง อบรม ศึกษา พัฒนา วิจัย อบรม

5. กลุ่มงานการพยาบาลผู้ป่วยห้องผ่าตัด

จัดระบบการพยาบาลและช่วยผ่าตัด ผู้ป่วยทุกสาขา ทั้งในผู้ป่วยฉุกเฉิน วิกฤติทุกโรคทางศัลยกรรม ป้องกันความเสี่ยงภาวะแทรกซ้อนจากการผ่าตัด ใช้อุปกรณ์ เครื่องมือพิเศษ พื้นฟูสภาพผู้ป่วยหลังผ่าตัด ศึกษา วิจัย ฝึกทักษะเฉพาะทาง

6. กลุ่มงานการพยาบาลวิสัญญี

ให้ยาระงับความรู้สึกในผู้ป่วยผ่าตัดทุกสาขาทั้งในภาวะปกติและภาวะวิกฤติที่มีพยาธิสภาพที่รุนแรงในระบบสำคัญ อาทิ หัวใจและหลอดเลือด สมอง ระบบหายใจ ป้องกันอันตรายภาวะแทรกซ้อนและผ่าตัดและให้รับยาาระงับความรู้สึก จัดการบรรเทาความปวดหลังผ่าตัด พื้นฟูสภาพผู้ป่วย เฝ้าระวังสัญญาณชีพ ศึกษา วิจัย

7. กลุ่มงานการพยาบาลผู้ป่วยอายุรกรรม

ให้การพยาบาลแบบองค์รวมในผู้ป่วยที่เจ็บป่วยทางอายุรกรรมทุกระยะในระยะเวลาเฉียบพลัน มีภาวะแทรกซ้อนครอบคลุมโรคติดต่อ โรคระบาดและโรคเรื้อรังที่มีความรุนแรงทางพยาธิสภาพ ส่งเสริมสุขภาพ จัดระบบการจัดการรายกรณีและรายโรค ศึกษา วิจัย ฝึกอบรม

8. กลุ่มงานการพยาบาลผู้ป่วยศัลยกรรม

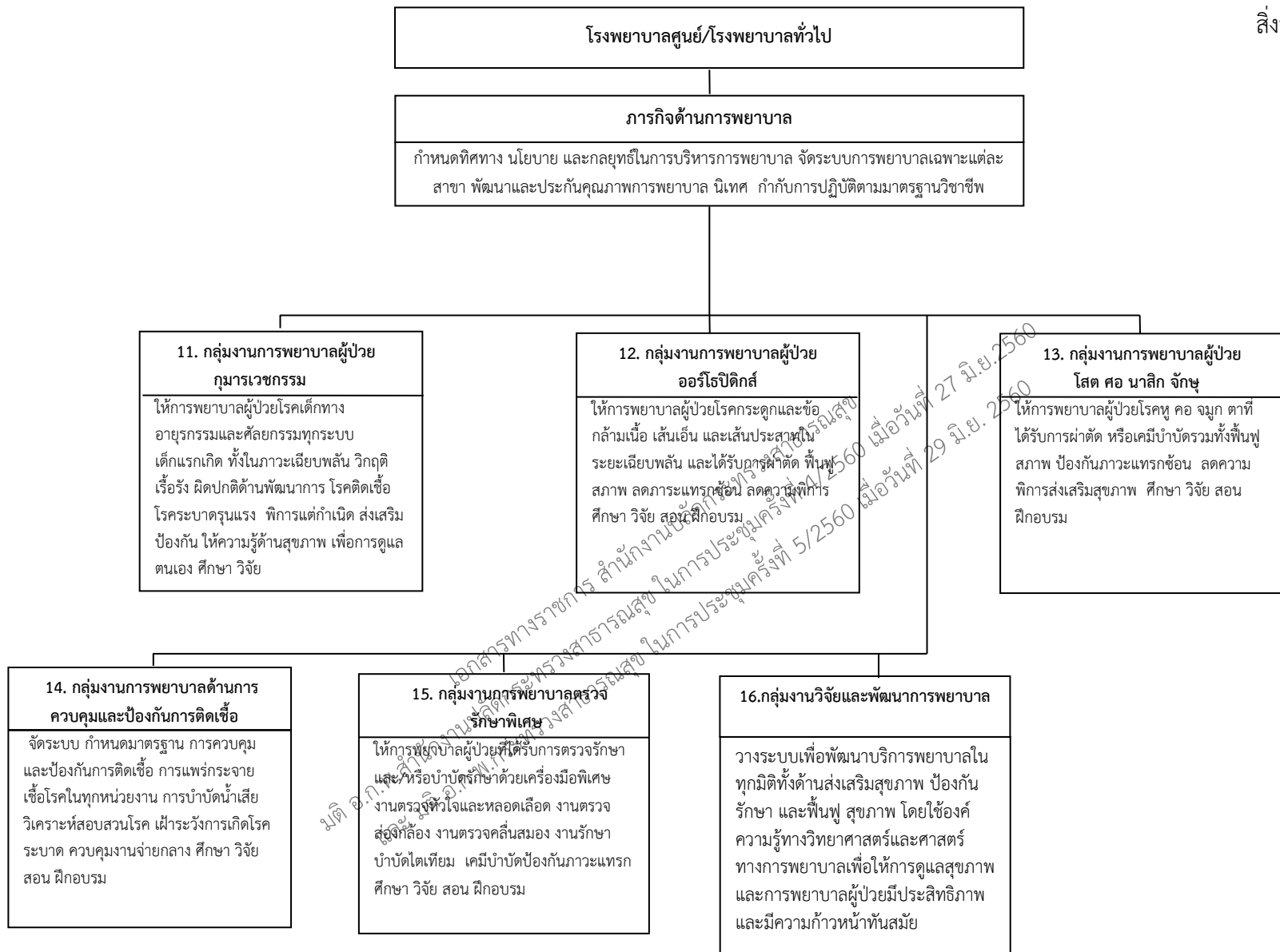
ให้การพยาบาลผู้ป่วยโรคทางศัลยกรรมทุกระบบ อาทิ ศัลยกรรมช่องท้อง ทรวงอก ศัลยกรรมประสาท ผู้ป่วยไฟไหม้ น้ำร้อนลวก ช่วยทำหัตถการ เคมีบำบัด ดูแลช่วยเหลือผู้ป่วยวิกฤติฉุกเฉิน ป้องกันภาวะแทรกซ้อน พื้นฟูสภาพ ลดความพิการ ส่งเสริมสุขภาพ จัดระบบการจัดการรายกรณี ศึกษา วิจัย สอน ฝึกอบรม

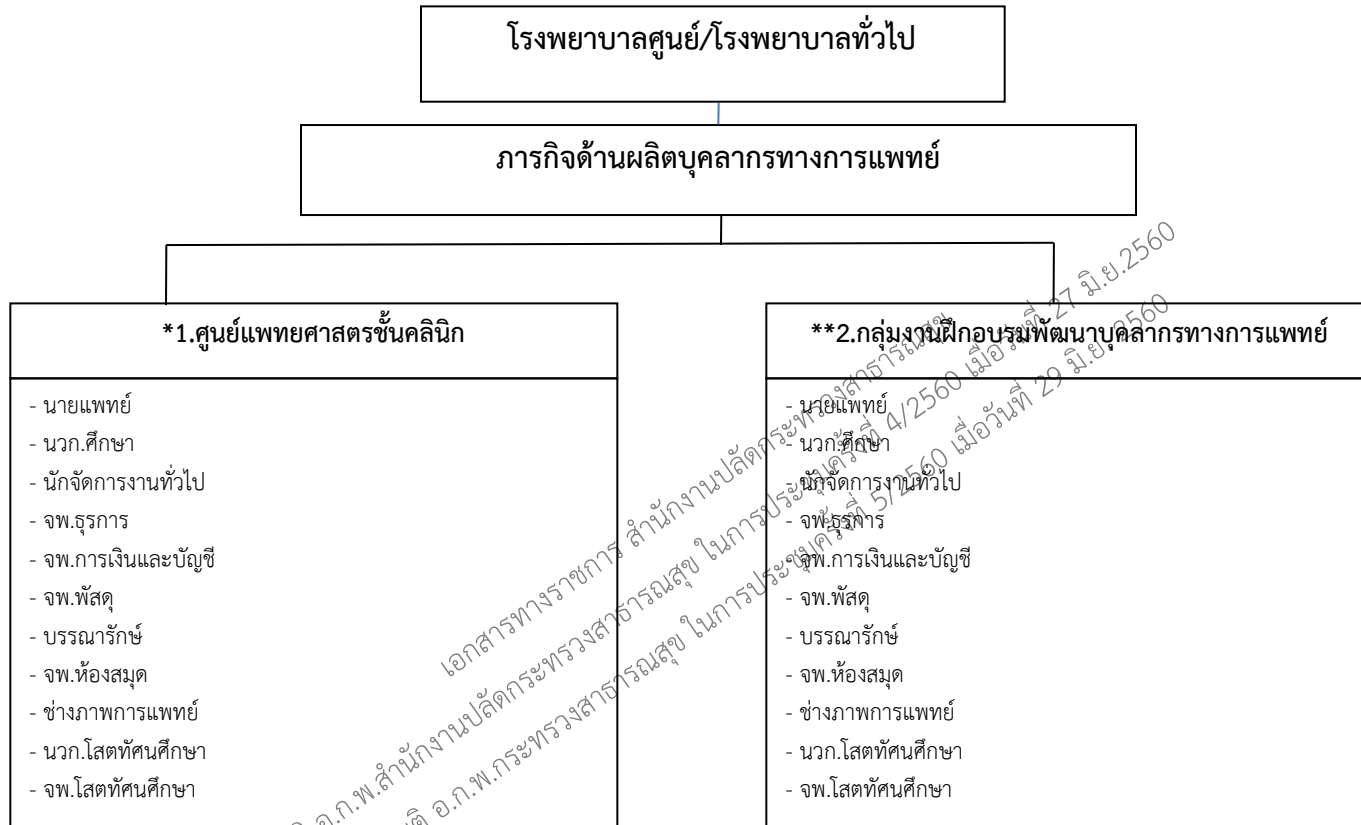
9. กลุ่มงานการพยาบาลผู้ป่วยสูติ-นรีเวช

ให้การพยาบาลผู้ป่วยโรคทางสูติศาสตร์ นรีเวชกรรมทุกระดับความรุนแรง ดูแลมารดา ทารกหลังผ่าตัด หลังคลอด ส่งเสริมสุขภาพ พื้นฟูสภาพ ให้ภูมิคุ้มกันทารก คัดกรอง ป้องกันโรคติดต่อ โรคทางพันธุกรรม วางแผนครอบครัว ศึกษา วิจัย ฝึกอบรม

10. กลุ่มงานการพยาบาลจิตเวช

ให้การพยาบาล วินิจฉัยโรคจิตทั่วไป ได้แก่ โรคจิตผู้ใช้สารเสพติด โรควิตกกังวล โรคซึมเศร้า ปัญญาอ่อน โรคระบบประสาท ผ่าตัดตาย และบำบัดทางจิต เช่น ให้คำปรึกษา คลายเครียด ส่งเสริมพัฒนาการเด็ก พื้นฟูปรับพฤติกรรม ดูแลผู้ป่วยจิตเวชที่รับไว้ รักษา ศึกษาวิจัย ฝึกอบรม





\* เฉพาะโรงพยาบาลศูนย์ / โรงพยาบาลทั่วไปที่มีการสอนนักศึกษาแพทย์ชั้นคลินิกของตนเอง

\*\* เฉพาะโรงพยาบาลที่เป็นสถาบันสมทบกับมหาวิทยาลัยต่างๆ ในการสอนนักศึกษาแพทย์

**หมายเหตุ** ภารกิจด้านผลิตบุคลากรทางการแพทย์กำหนดเฉพาะโรงพยาบาลศูนย์ / โรงพยาบาลทั่วไปที่มีการสอนนักศึกษาแพทย์ชั้นคลินิกของตนเองและหรือเฉพาะโรงพยาบาลที่เป็นสถาบันสมทบกับมหาวิทยาลัยต่างๆ ในการสอนนักศึกษาแพทย์ (หากโรงพยาบาลใดยังไม่มีการกิจนี้อย่างชัดเจนให้เป็นภาระงานของกลุ่มภารกิจด้านพัฒนาระบบบริการและสนับสนุนบริการสุขภาพ)

โรงพยาบาลศูนย์/โรงพยาบาลทั่วไป

ภารกิจด้านผลิตบุคลากรทางการแพทย์

**\*1. ศูนย์แพทยศาสตรชั้นคลินิก**

ดำเนินงานร่วมกับคณะแพทยศาสตร์ ของมหาวิทยาลัยคู่ความร่วมมือในการคัดเลือกนักศึกษา ปรับปรุงพัฒนาและบริหารหลักสูตรให้ได้มาตรฐานการศึกษา ดำเนินการพัฒนาอาจารย์ จัดการเรียน การสอน ประเมินผล การเรียนและหลักสูตร พัฒนาสื่อการเรียน การสอน ทรัพยากรและเทคโนโลยี การศึกษา ดูแลการใช้งบประมาณด้านการศึกษา จัดเตรียมอำนวยความสะดวก ด้านสวัสดิการที่พักและกิจกรรมสำหรับนักศึกษา ส่งเสริมการวิจัยแพทยศาสตรศึกษา ติดตามประเมินบัณฑิต บริหารจัดการและประสานงาน ด้านการศึกษาต่อเนื่อง และการศึกษาหลังปริญญา

- งานบริหารทั่วไป
- งานพัฒนาการศึกษา
  - o หลักสูตร
  - o การเรียนการสอน
  - o ประมวลผล
  - o เทคโนโลยีการศึกษา
- งานพัฒนาอาจารย์ด้านแพทยศาสตรศึกษา
- งานกิจการนักศึกษา
- งานพัฒนาวิจัยแพทยศาสตรศึกษา
- งานประกันคุณภาพการศึกษา
- งานฝึกอบรมหลังปริญญา

**\*\*2. กลุ่มงานฝึกอบรมพัฒนาบุคลากรทางการแพทย์**

- งานบริหารทั่วไป
- งานพัฒนาการศึกษา
  - o หลักสูตร
  - o การเรียนการสอน
  - o ประมวลผล
  - o เทคโนโลยีการศึกษา
- งานพัฒนาอาจารย์ด้านแพทยศาสตรศึกษา
- งานกิจการนักศึกษา
- งานพัฒนาวิจัยแพทยศาสตรศึกษา
- งานประกันคุณภาพการศึกษา
- งานฝึกอบรมหลังปริญญา

\* เฉพาะโรงพยาบาลศูนย์ / โรงพยาบาลทั่วไปที่มีการสอนนักศึกษาแพทย์ชั้นคลินิกของตนเอง

\*\* เฉพาะโรงพยาบาลที่เป็นสถาบันสมทบกับมหาวิทยาลัยต่างๆ ในการสอนนักศึกษาแพทย์

**หมายเหตุ** ภารกิจด้านผลิตบุคลากรทางการแพทย์กำหนดเฉพาะโรงพยาบาลศูนย์ / โรงพยาบาลทั่วไปที่มีการสอนนักศึกษา

แพทย์ชั้นคลินิกของตนเองและหรือเฉพาะโรงพยาบาลที่เป็นสถาบันสมทบกับมหาวิทยาลัยต่างๆ ในการสอนนักศึกษาแพทย์

(หากโรงพยาบาลใดยังไม่มีการกิจนี้อย่างชัดเจนให้เป็นภาระงานของกลุ่มภารกิจด้านพัฒนาระบบบริการและสนับสนุนบริการสุขภาพ)

**โรงพยาบาลชุมชน**  
**ผู้อำนวยการโรงพยาบาล (นายแพทย์) (ด้านเวชกรรม/ด้านสาธารณสุข/ด้านเวชกรรมป้องกัน)**



หมายเหตุ ของกลุ่มงานการพยาบาล (๓) จำนวนแปรตามหอผู้ป่วยใน(หอละ ๓๐ เตียง) (๔) มีเฉพาะในรพ.ที่มี ICU

\*สำหรับตำแหน่งนักปฏิบัติการฉุกเฉินการแพทย์, จพ.ฉุกเฉินการแพทย์ กำหนดให้มีได้เมื่อ ก.พ.กำหนดมาตรฐานกำหนดตำแหน่งแล้ว

โรงพยาบาลชุมชน

ผู้อำนวยการโรงพยาบาล (นายแพทย์) (ด้านเวชกรรม/ด้านสาธารณสุข/ด้านเวชกรรมป้องกัน)

**5.กลุ่มงานการแพทย์**

- งานตรวจวินิจฉัย บำบัดรักษา ผู้ป่วย ทั้งผู้ป่วยนอก ผู้ป่วย อุบัติเหตุฉุกเฉิน ผู้ป่วยใน ผู้ป่วยผ่าตัด ผู้มาคลอด

**3.กลุ่มงานทันตกรรม**

- งานตรวจ วินิจฉัย บำบัดรักษา ฟันสุขภาพส่งเสริมและป้องกันทางทันตกรรม

**8.กลุ่มงานเวชกรรมฟื้นฟู**

- งานตรวจประเมิน การวินิจฉัย และบำบัดความบกพร่องของร่างกายด้วยวิธีการกายภาพบำบัด
- งานฟื้นฟูความเสื่อมสภาพ ความพิการ

**2.กลุ่มงานเทคนิคการแพทย์**

- งานวิเคราะห์สิ่งตัวอย่างทางห้องปฏิบัติการเทคนิคการแพทย์
- งานธนาคารเลือดและบริการ ส่วนประกอบของเลือด

**7.กลุ่มงานรังสีวิทยา**

- งานตรวจ วินิจฉัยและรักษา โดยรังสีเอกซเรย์

**6.กลุ่มงานโภชนศาสตร์**

- งานบริหารจัดการอาหารตามมาตรฐานโภชนาการ
- งานโภชนบำบัด ให้คำปรึกษา คำแนะนำ ความรู้ด้านโภชนาการ และโภชนบำบัด

**4.กลุ่มงาน เภสัชกรรม และคุ้มครองผู้บริโภค**

- งานบริการ เภสัชกรรม ผู้ป่วยนอก
- งานบริการ เภสัชกรรม ผู้ป่วยใน
- งานบริหาร เวชภัณฑ์
- งานคุ้มครองผู้บริโภค
- งานให้ คำปรึกษาด้าน เภสัชกรรม

**9.กลุ่มงานประกันสุขภาพยุทธศาสตร์ และสารสนเทศทางการแพทย์**

- งานประกันสุขภาพ การขึ้นทะเบียน การตรวจสอบสิทธิ การเรียกเก็บ การตามจ่าย
- งานเวชสถิติและงาน ข้อมูล การจัดการเวชระเบียน การลกรหัสโรค
- งานเทคโนโลยีสารสนเทศ และคอมพิวเตอร์
- งานแผนงานและยุทธศาสตร์เครือข่ายสุขภาพ
- งานสังคมสงเคราะห์ การให้บริการสังคม สงเคราะห์ทางการแพทย์ ผู้ป่วยนอก ผู้ป่วยใน ครอบครัวและชุมชน การบริการคลินิกศูนย์พึ่งได้

**1.กลุ่มงานบริหารทั่วไป**

- งานการเงิน และการบัญชี
- งานพัสดุ ก่อสร้างการซ่อมบำรุง
- งานธุรการ การบริหาร ยานพาหนะ
- งานรักษา ความปลอดภัย
- งานประชาสัมพันธ์
- งานซักฟอก
- งานอาคารสถานที่
- งานการเจ้าหน้าที่

**10.กลุ่มงานบริการด้านปฐมภูมิ และองค์กรวม**

- งานเวชปฏิบัติครอบครัว และชุมชน
- งานการพยาบาลในชุมชน
- งานส่งเสริมสุขภาพทุกกลุ่มวัย
- งานป้องกันและควบคุมโรคและระบบสุขภาพ
- งานอภิบาลในผู้ป่วย
- งานสุขภาพจิต สิ่งแวดล้อมและศูนย์ความปลอดภัย
- งานพัฒนาระบบบริการปฐมภูมิและสนับสนุนเครือข่าย
- งานสุขภาพจิตและจิตเวช
- งานอนามัยโรงเรียน
- งานสุขภาพภาคประชาชน
- งานบำบัดยาเสพติด สุรา บุหรี่
- งานสุขศึกษาและพัฒนาศักยภาพ

**11.กลุ่มงานการพยาบาล**

วิเคราะห์ กำหนดทิศทาง นโยบาย และยุทธศาสตร์ ในการบริหารจัดการและพัฒนาคุณภาพ การพยาบาล จัดระบบการพยาบาล ระบบประกันคุณภาพด้านการพยาบาล

**งานการพยาบาลผู้ป่วยนอก (1)**

- งานการพยาบาลผู้ป่วยนอก หรือ ผู้ใช้บริการสุขภาพที่มารับบริการทุกมิติให้การพยาบาล ผู้ป่วย ผู้ใช้บริการไม่ต้องพักรักษาตัวใน รพ. ด้วยการคัดกรอง การปฐมพยาบาล การตรวจพิเศษ การให้คำปรึกษาและสุขภาพจิต งานตรวจสุขภาพ งานคลินิกพิเศษ งานโรคเรื้อรัง ศูนย์รับผู้ป่วย งานการส่งต่อ และการบริการ หน่วยงานพยาบาล

**งานการพยาบาลผู้ป่วยอุบัติเหตุฉุกเฉินและนิติเวช (2)**

- งานการพยาบาลผู้ป่วย อุบัติเหตุฉุกเฉิน การพยาบาล เพื่อช่วยชีวิต แก้ไขภาวะวิกฤตที่คุกคามชีวิต

**งานการพยาบาลผู้ป่วยใน (3)**

- งานการพยาบาลผู้ป่วยในทุกประเภท ทุกสาขาบริการ

**งานการพยาบาลผู้ป่วยผ่าตัดและวิสัญญีพยาบาล (5)**

- งานการพยาบาลผู้ป่วยผ่าตัดเพื่อบำบัดรักษาหรือผ่าตัดส่งตรวจ เพื่อการวินิจฉัยรักษา ติดตามผลการพยาบาลผู้ป่วยผ่าตัด และวินิจฉัยพัฒนาคุณภาพการพยาบาล ทั้งก่อนการผ่าตัด ขณะผ่าตัด และหลังผ่าตัด
- งานวิสัญญีพยาบาล การพยาบาลผู้ป่วยที่ต้องได้รับยาระับความรู้สึก การใช้เทคโนโลยีในการระับความรู้สึก การดูแลผู้ป่วยอย่างใกล้ชิด เพื่อควบคุมคงไว้ซึ่งสัญญาณชีพและความปลอดภัยในชีวิตผู้ป่วย

**งานพยาบาลหน่วยควบคุมการติดเชื้อและงานจ่ายกลาง (6)**

- งานการพยาบาลควบคุมการติดเชื้อในโรงพยาบาล
- งานจ่ายกลาง
- งานศูนย์เครื่องมือแพทย์

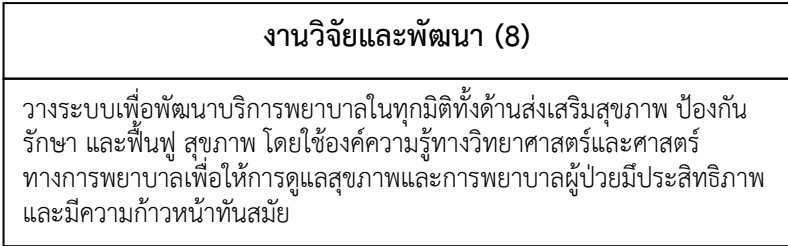
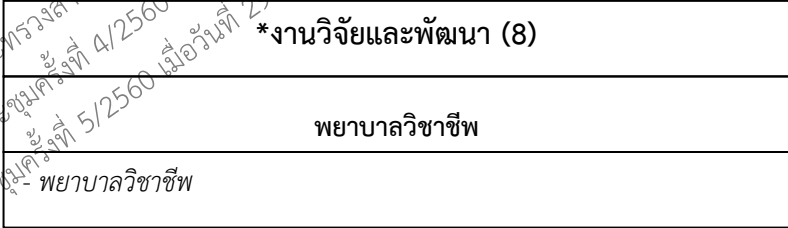
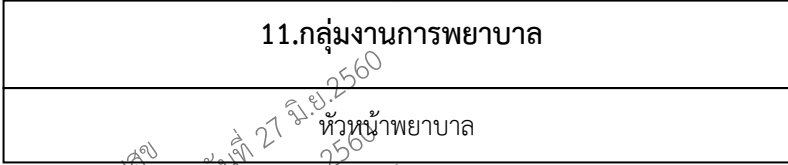
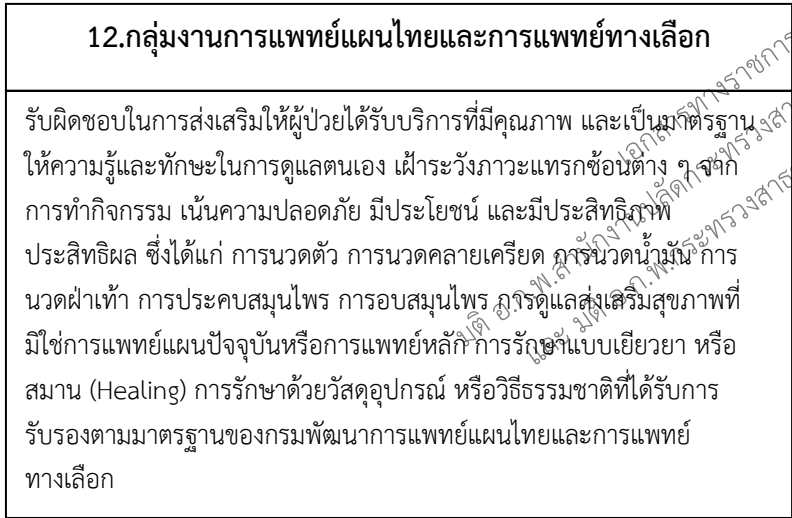
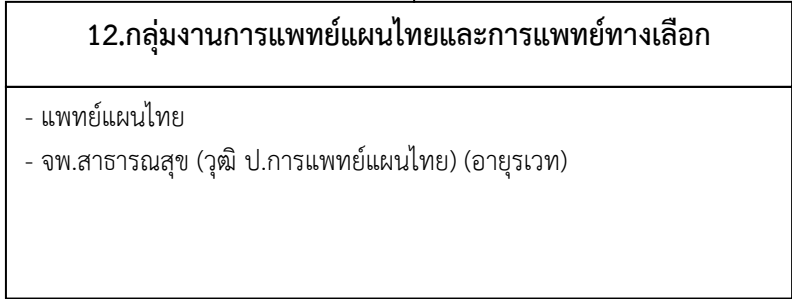
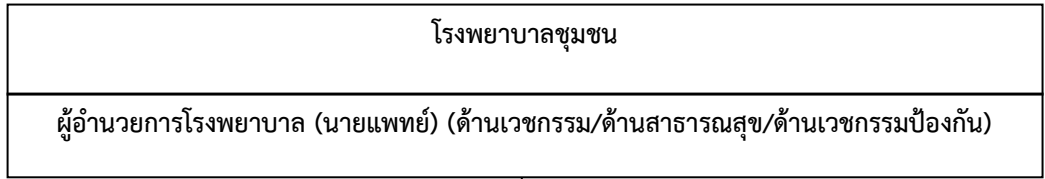
**งานการพยาบาลผู้ป่วยหนัก (4)**

- งานการพยาบาลผู้ป่วยในที่อยู่ในภาวะวิกฤต หรือมีแนวโน้มเข้าสู่ระยะวิกฤต ต้องได้รับการรักษาพยาบาลอย่างใกล้ชิดการใช้เครื่องมือช่วยชีวิต การใส่สารวังอย่างใกล้ชิด การส่งเสริมงานการพยาบาลผู้ป่วยระยะสุดท้าย

**งานการพยาบาลผู้คลอด (7)**

- งานการพยาบาลผู้คลอดการพยาบาลในระยะตั้งครรภ์ ระยะรอคลอด ระยะคลอด
- งานการพยาบาลทารกแรกเกิด





หมายเหตุ \* มีเฉพาะในโรงพยาบาลชุมชนขนาด F1 ขึ้นไป

# โครงสร้างสำนักงานสาธารณสุขอำเภอ

สาธารณสุขอำเภอ  
นักวิชาการสาธารณสุข/จพ.สาธารณสุข

ผู้ช่วยสาธารณสุขอำเภอ  
นักวิชาการสาธารณสุข/จพ.สาธารณสุข

## กลุ่มงานบริหารงานทั่วไป

- นวก.สาธารณสุข/จพ.สาธารณสุข
- นวก.เงินและบัญชี/จพ.การเงินและบัญชี
- นวก.คอมพิวเตอร์
- จพ.ธุรการ

๑. งานบริหารงานทั่วไป
๒. งานการเงินบัญชี งบประมาณ
๓. งานสารบรรณ
๔. งานพัสดุ ซ่อมบำรุง
๕. งานตรวจสอบและควบคุมภายใน
๖. งานส่งเสริมคุณธรรมและจริยธรรม
๗. งานคุ้มครองผู้บริโภคด้านสุขภาพ
๘. งานประสานงานองค์กรภายนอก
๙. งานกฎหมายและนิติการ
๑๐. งานนโยบายเร่งด่วน
๑๑. งานประกันสุขภาพ
๑๒. งานประกอบโรคศิลปะ
๑๓. งานกำกับดูแลหน่วยงานบริการในสังกัด

## กลุ่มงานพัฒนาวิชาการและคุณภาพบริการ

- นวก.สาธารณสุข/จพ.สาธารณสุข
- พยาบาลวิชาชีพ

๑. งานพัฒนานโยบายยุทธศาสตร์สาธารณสุข
๒. งานข้อมูลข่าวสารและสารสนเทศ
๓. งานนิเทศงานและติดตามประเมินผล
๔. งานส่งเสริมการวิจัย/นวัตกรรมด้านสุขภาพและสนับสนุนวิชาการ
๕. งานสาธารณสุขระหว่างประเทศ
๖. งานประสานงานภายนอกองค์กร
๗. งานจัดทำคู่มือปฏิบัติงาน/ฝึกอบรม
๘. งานควบคุมมาตรฐานหน่วยบริการ
๙. งานสนับสนุนสุขภาพภาคประชาชน
๑๐. งานสุขศึกษาและประชาสัมพันธ์
๑๑. งานอุบัติเหตุและภัยพิบัติ
๑๒. งานสนับสนุนพัฒนาคุณภาพบริการ
๑๓. งานสนับสนุนหน่วยบริการปฐมภูมิ
๑๔. งานสนับสนุนหน่วยแพทย์ พอ.สว.
๑๕. งานพัฒนาบุคลากร/พัฒนาหน่วยบริการ
๑๖. งานบริการสาธารณสุขเฉพาะด้าน
๑๗. งานปฏิบัติงานร่วมกับหน่วยอื่นๆ

## กลุ่มงานส่งเสริมสุขภาพและป้องกันโรค

- นวก.สาธารณสุข/จพ.สาธารณสุข
- พยาบาลวิชาชีพ

๑. งานส่งเสริมสุขภาพ (อนามัยแม่และเด็ก วางแผนครอบครัว โภชนาการ อนามัยโรงเรียน) ดูแลสุขภาพกลุ่มวัย
๒. งานควบคุมป้องกันโรคติดต่อ
๓. งานควบคุมป้องกันโรคไม่ติดต่อ
๔. งานสุขภาพและอนามัยสิ่งแวดล้อม
๕. งานอาชีวอนามัย
๖. งานทันตสาธารณสุข
๗. งานสุขภาพจิตและยาเสพติด
๘. งานการแพทย์แผนไทยและแพทย์ทางเลือก
๙. งานควบคุมและเฝ้าระวังโรคอุบัติซ้ำ
๑๐. งานระบาดวิทยา
๑๑. งานกฎหมายสาธารณสุข

ผู้อำนวยการโรงพยาบาล/ผู้อำนวยการสถานีอนามัยเฉลิมพระเกียรติ นักวิชาการสาธารณสุข/พยาบาลวิชาชีพ

1.กลุ่มงานบริหารสาธารณสุข

- นวก.สาธารณสุข/ จพ.สาธารณสุข
- จพ.การเงินและบัญชี/จพ.ธุรการ (ขนาดเล็ก)
- จพ.ธุรการ (ขนาดกลางและใหญ่)
- จพ.การเงินและการบัญชี (ขนาดกลางและใหญ่)

2.กลุ่มงานส่งเสริมป้องกันควบคุมโรค

- นวก.สาธารณสุข / จพ.สาธารณสุข
- พยาบาลวิชาชีพ
- นวก.สาธารณสุข (ทันตสาธารณสุข)
- /จพ.ทันตสาธารณสุข (ขนาดกลางและใหญ่)

3.กลุ่มงานเวชปฏิบัติครอบครัว

- พยาบาลวิชาชีพ
- นวก.สาธารณสุข/จพ.สาธารณสุข
- แพทย์แผนไทย / จพ.สาธารณสุข
- (วุฒิ ป.การแพทย์แผนไทย (อายุรเวท) (ขนาดใหญ่)
- นวก.สาธารณสุข (เภสัชกรรม) /จพ.เภสัชกรรม (ขนาดใหญ่)

กลุ่มงานบริหารสาธารณสุข

- |  |  |
|--|--|
| <p><b>1. งานบริหารทั่วไป</b></p> <ul style="list-style-type: none"> <li>- งานบริหารทั่วไป</li> <li>- งานธุรการ</li> <li>- งานสารบรรณ</li> <li>- งานตรวจสอบควบคุมภายใน</li> <li>- งานพัสดุ ครุภัณฑ์ ที่ดิน และสิ่งก่อสร้าง</li> <li>- งานบำรุงรักษาสถานที่ราชการ</li> <li>- งานการเงิน การบัญชี</li> <li>- งานบัญชีเกณฑ์คงค้าง</li> <li>- งานภูมิทัศน์</li> </ul> <p><b>2. งานบริหารงานบุคคล</b></p> <ul style="list-style-type: none"> <li>- งานการเจ้าหน้าที่</li> <li>- งานพัฒนาบุคลากร</li> <li>- งานสัมมนาและฝึกอบรม</li> </ul> <p><b>3. งานยุทธศาสตร์สาธารณสุข</b></p> <ul style="list-style-type: none"> <li>- งานแผน โครงการสาธารณสุข</li> <li>- งานตัวชี้วัดสาธารณสุข</li> <li>- งานประเมินผลโครงการ</li> <li>- งานนิเทศงาน</li> <li>- งานนโยบายเร่งด่วน และโครงการพิเศษ</li> <li>- งานสาธารณสุขพื้นที่พิเศษ/เฉพาะ</li> <li>- งานพัฒนาวิชาการวิจัยและนวัตกรรม</li> <li>- งานวิทยากร</li> <li>- งานฝึกอบรมนักศึกษา</li> </ul> | <p><b>4. งานข้อมูลข่าวสารและสารสนเทศ</b></p> <ul style="list-style-type: none"> <li>- งานข้อมูลข่าวสาร</li> <li>- งานเทคโนโลยีสารสนเทศสาธารณสุข</li> <li>- งาน พ.ร.บ. ข้อมูลข่าวสาร</li> </ul> <p><b>5. งานมาตรฐานและคุณภาพหน่วยบริการ</b></p> <ul style="list-style-type: none"> <li>- งานมาตรฐานหน่วยบริการ</li> <li>- งาน PCA</li> <li>- งาน 5 ส.</li> <li>- งานคุณภาพบริการ</li> </ul> <p><b>6. งานหลักประกันสุขภาพ</b></p> <ul style="list-style-type: none"> <li>- งานโครงการหลักประกันสุขภาพ</li> <li>- งานรับคำร้องขอขึ้นทะเบียน</li> <li>- งานตรวจสอบสิทธิ</li> <li>- งานรับคำร้องเรียน</li> <li>- งานกองทุนหลักประกันสุขภาพ</li> <li>- งานประกันผู้ป่วยประกันสังคม</li> <li>- งานผู้ประสบภัยจำกรด</li> </ul> <p><b>7. งานสุขภาพภาคประชาชน</b></p> <ul style="list-style-type: none"> <li>- งานสาธารณสุขมูลฐานแนวใหม่</li> <li>- งานสัมพันธ์ชุมชน และองค์กรภายนอก</li> </ul> <p><b>8. งานกฎหมายสาธารณสุข</b></p> <ul style="list-style-type: none"> <li>- งาน พ.ร.บ. การสาธารณสุข พ.ศ. 2535</li> <li>- งานกฎหมาย พ.ร.บ. วิชาชีพการสาธารณสุขชุมชน</li> <li>- งานบังคับใช้กฎหมายที่เกี่ยวกับการสาธารณสุข</li> </ul> |
|--|--|

กลุ่มงานส่งเสริมป้องกันควบคุมโรค

- |  |  |
|--|--|
| <p><b>1. งานแผนงาน / โครงการ</b></p> <ul style="list-style-type: none"> <li>- การจัดทำแผนงาน / โครงการ</li> <li>- การประเมินโครงการ</li> </ul> <p><b>2. งานส่งเสริมสุขภาพ</b></p> <ul style="list-style-type: none"> <li>- งานส่งเสริมสุขภาพตามกลุ่มวัย</li> <li>- งานอนามัยแม่และเด็ก</li> <li>- งานสร้างเสริมภูมิคุ้มกันโรค</li> <li>- งานวางแผนครอบครัว</li> <li>- งานพัฒนาพฤติกรรมสุขภาพ</li> <li>- งานสุศึกษาประชาสัมพันธ์บริการเยี่ยมบ้าน</li> </ul> <p><b>3. งานป้องกันควบคุมโรค</b></p> <ul style="list-style-type: none"> <li>- งานป้องกันและควบคุมโรคติดต่อ</li> <li>- งานป้องกันและควบคุมโรคไม่ติดต่อ</li> <li>- งานควบคุมโรคสัตว์และแมลงนำโรค</li> <li>- งานระบาดวิทยา</li> </ul> <p><b>4. งานอนามัยโรงเรียน</b></p> <ul style="list-style-type: none"> <li>- งานอนามัยโรงเรียน</li> <li>- งานศูนย์เด็กเล็กน่ายู่</li> </ul> | <p><b>5. งานคุ้มครองผู้บริโภคด้านสาธารณสุข</b></p> <ul style="list-style-type: none"> <li>- งานอาหารปลอดภัย</li> <li>- งานตรวจสอบอาหารและสารปนเปื้อน</li> </ul> <p><b>6. งานอนามัยสิ่งแวดล้อม</b></p> <ul style="list-style-type: none"> <li>- งานอนามัยสิ่งแวดล้อม</li> <li>- งานอาชีวอนามัย</li> <li>- งานอุบัติเหตุ และภัยพิบัติ</li> </ul> <p><b>7. งานทันตสาธารณสุข</b></p> <ul style="list-style-type: none"> <li>- งานทันตสาธารณสุขในสถานบริการ</li> <li>- งานทันตสาธารณสุขในชุมชน</li> </ul> <p><b>8. งานแพทย์แผนไทย</b></p> <ul style="list-style-type: none"> <li>- งานแพทย์แผนไทย</li> <li>- งานแพทย์ทางเลือก</li> <li>- งานส่งเสริมการใช้สมุนไพร</li> </ul> <p><b>9. งานอื่น ๆ ตามนโยบาย</b></p> |
|--|--|

กลุ่มงานเวชปฏิบัติครอบครัว

- |   |   |
|---|---|
| <p><b>1. งานแผนงาน / โครงการ</b></p> <ul style="list-style-type: none"> <li>- การจัดทำแผนงาน / โครงการ</li> <li>- การประเมินโครงการ</li> </ul> <p><b>2. งานรักษาพยาบาล</b></p> <ul style="list-style-type: none"> <li>- งานรักษาพยาบาล (ปฐมภูมิ)</li> <li>- งานตรวจประเมินและบำบัดโรคเบื้องต้น</li> <li>- งานอุบัติเหตุฉุกเฉิน อุบัติภัย</li> <li>- งานให้คำปรึกษาด้านสุขภาพสาธารณสุข</li> <li>- งานศึกษาประชาสัมพันธ์</li> </ul> <p><b>3. งานป้องกันควบคุมการติดเชื้อในคลินิก</b></p> <ul style="list-style-type: none"> <li>- งานป้องกันควบคุมการติดเชื้อในคลินิก</li> </ul> <p><b>4. งานเภสัชสาธารณสุข</b></p> <ul style="list-style-type: none"> <li>- งานเภสัชสาธารณสุข</li> <li>- งานให้คำปรึกษาการใช้ยา</li> </ul> <p><b>5. งานส่งต่อผู้ป่วย</b></p> <ul style="list-style-type: none"> <li>- งานคัดกรอง ส่งต่อผู้ป่วยและ EMS</li> </ul> | <p><b>6. งานเวชปฏิบัติครอบครัวในชุมชน</b></p> <ul style="list-style-type: none"> <li>- งานคัดกรองผู้ป่วยตามกลุ่มวัย</li> <li>- งานปรับเปลี่ยนพฤติกรรม</li> <li>- งาน HHC</li> <li>- งาน Long Term Care</li> </ul> <p><b>7. งานฟื้นฟูสุขภาพ</b></p> <ul style="list-style-type: none"> <li>- งานฟื้นฟูสมรรถภาพผู้พิการ</li> <li>- งานฟื้นฟูสมรรถภาพผู้สูงอายุ</li> <li>- งานฟื้นฟูสมรรถภาพผู้ป่วยติดเตียง</li> <li>- งานสุขภาพจิต</li> <li>- งานบำบัดผู้ป่วยติดยาเสพติด</li> <li>- งาน To Be Number One</li> </ul> |
|---|---|

1.กลุ่มงานบริหารทั่วไป	27 - 35	2.กลุ่มงานเทคนิคการแพทย์	3 - 3	3.กลุ่มงานทันตกรรม	7 - 8	4.กลุ่มงานเภสัชกรรมและคุ้มครองผู้บริโภค	8 - 10	จังหวัด	ตราด
นักจัดการงานทั่วไป	1 - 1	นักเทคนิคการแพทย์		ทันตแพทย์		เภสัชกร		Hcode	10846
นวก.เงินและบัญชี/จพ.การเงินและบัญชี	4 - 5	นักเทคนิคการแพทย์/นักวิทยาศาสตร์การแพทย์/จพ.วิทยาศาสตร์การแพทย์	3 - 3	ทันตแพทย์	4 - 5	เภสัชกร	5 - 6	รพ.	รพช.เขาสมิง
จพ.ธุรการ	2 - 2			นวก.สาธารณสุข(ทันตสาธารณสุข)/จพ.ทันตสาธารณสุข	3 - 3	จพ.เภสัชกร	3 - 4	ขนาด	F2
นวก.พัสดุ/จพ.พัสดุ	4 - 5							ขนาดเตียง Active bed	17
นายช่างเทคนิค									
จพ.โสตทัศนศึกษา(รพ.ขนาดM2)	0 - 0								
หมายเหตุ : สายงานสนับสนุนงานบริหารทั่วไป	16 - 22								

5.กลุ่มงานการแพทย์	10 - 12	6.กลุ่มงานโภชนศาสตร์	2 - 2	7.กลุ่มงานรังสีวิทยา	1 - 2	9.กลุ่มงานประกันสุขภาพ ยุทธศาสตร์และสารสนเทศทางการแพทย์	5 - 5	10.กลุ่มงานบริการ ด้านปฐมภูมิและองค์รวม	14 - 17
นายแพทย์		นักโภชนาการ		นักรังสีการแพทย์		นวก.สาธารณสุข		พยาบาลวิชาชีพ/นวก.สาธารณสุข	
นายแพทย์	10 - 12	นักโภชนาการ/โภชนาการ	2 - 2	นักรังสีการแพทย์/จพ.รังสีการแพทย์	1 - 2	นวก.สาธารณสุข	1 - 1	พยาบาลวิชาชีพ/พยาบาลเทคนิค	5 - 6
						นวก.คอมพิวเตอร์	2 - 2	นวก.สาธารณสุข/จพ.สาธารณสุข	9 - 11
						นวก.สาธารณสุข(เวชสถิติ)/จพ.เวชสถิติ	2 - 2		
						นักสังคมสงเคราะห์	- - -		

8.กลุ่มงานเวชกรรมฟื้นฟู	4 - 5
นักกิจกรรมบำบัด/นักกายภาพบำบัด	
นักกิจกรรมบำบัด	0 - 0
นักกายภาพบำบัด	4 - 5
ช่างกายอุปกรณ์	0 - 0
จพ.เวชกรรมฟื้นฟู(รพ.ขนาด M1)	



โรงพยาบาลเขาสมิง	110	-	135
ผู้อำนวยการโรงพยาบาล (นายแพทย์)(ด้านเวชกรรม/ด้านสาธารณสุข/ด้านเวชกรรมป้องกัน)			
สรุปรอบอัตรากำลัง (ใช้ในการบริหารจัดการโครงสร้างและกรอบอัตรากำลัง)	113	-	138

ข้อมูลส่วนราชการ	
เขต	6
จังหวัด	ตราด
Hcode	10846
รพ.	รพช.เขาสมิง
ขนาด	F2
ขนาดเตียง Active bed	17

สายวิชาชีพ			
ตำแหน่ง/สายงาน	ขั้นต่ำ - ขั้นสูง	ตำแหน่ง/สายงาน	ขั้นต่ำ - ขั้นสูง
แพทย์	10 - 12	ช่างกายอุปกรณ์	0 - 0
ทันตแพทย์	4 - 5	นักกิจกรรมบำบัด	0 - 0
นวก.สธ (ทันตสาธารณสุข)/จพ.ทันตสาธารณสุข	3 - 3	นักจิตวิทยา/นักจิตวิทยาคลินิก	0 - 0
เภสัชกร	5 - 6	นักสังคมสงเคราะห์	0 - 0
เจ้าพนักงานเภสัชกรรม	3 - 4	เจ้าพนักงานโสตทัศนศึกษา	0 - 0
พยาบาลวิชาชีพ/พยาบาลเทคนิค	31 - 39	นักโภชนาการ/โภชนาการ	2 - 2
นักเทคนิคการแพทย์/นักวิทยาศาสตร์การแพทย์/เจ้าพนักงานงานวิทยาศาสตร์การแพทย์ (ธนาครเลียด)	3 - 3	แพทย์แผนไทย /	
นักรังสีการแพทย์/เจ้าพนักงานรังสีการแพทย์	1 - 2	เจ้าพนักงานสาธารณสุข (อายุรเวท) (วุฒิ ป.การแพทย์แผนไทย)	3 - 3
นักวิชาการสาธารณสุข/เจ้าพนักงานสาธารณสุข	9 - 11	เจ้าพนักงานเวชกรรมฟื้นฟู	0 - 0
นักปฏิบัติการฉุกเฉินการแพทย์/	3 - 3	นักกายภาพบำบัด	4 - 5
		นักวิชาการสาธารณสุข (เวชสถิติ)/	2 - 2
		<b>รวม</b>	<b>83 - 100</b>

สายสนับสนุน (BackOffice)		
งาน	ตำแหน่ง/สายงาน	ขั้นต่ำ - ขั้นสูง
งานบริหาร	นักจัดการงานทั่วไป + สายงานสนับสนุนงานบริหารทั่วไป	17 - 23
งานธุรการ	เจ้าพนักงานธุรการ	2 - 2
งานการเงิน	นักวิชาการเงินและบัญชี/เจ้าพนักงานการเงินและบัญชี	4 - 5
งานพัสดุ	นักวิชาการพัสดุ/เจ้าพนักงานพัสดุ/นายช่างเทคนิค	4 - 5
งานประกันสุขภาพ	นักวิชาการสาธารณสุข	1 - 1
งานเทคโนโลยีสารสนเทศและการสื่อสาร	นักวิชาการคอมพิวเตอร์	2 - 2
	<b>รวม</b>	<b>30 - 38</b>

การคิดสัดส่วนวิชาชีพหลักต่อสายสนับสนุน (60%)		
ตำแหน่ง/สายงาน	ขั้นต่ำ	ขั้นสูง
ทันตแพทย์		5
นวก.สธ (ทันตสาธารณสุข)/จพ.ทันตสาธารณสุข		3
เภสัชกร		6
เจ้าพนักงานเภสัชกรรม		4
พยาบาลวิชาชีพ/พยาบาลเทคนิค		39
นักเทคนิคการแพทย์/นักวิทยาศาสตร์การแพทย์/เจ้าพนักงานงานวิทยาศาสตร์การแพทย์ (ธนาครเลียด)		3
นักกายภาพบำบัด/เจ้าพนักงานเวชกรรมฟื้นฟู		5
นักรังสีการแพทย์/เจ้าพนักงานรังสีการแพทย์		2
นักวิชาการสาธารณสุข/เจ้าพนักงานสาธารณสุข		11
<b>รวม (กรอบขั้นสูง)</b>		<b>78</b>
<b>สัดส่วนวิชาชีพหลักต่อสายสนับสนุน (60%)</b>		<b>47</b>

หมายเหตุ : 1.ตำแหน่งผู้ช่วยพยาบาลกำหนดไว้เฉพาะ รพช. ขนาด M2 เท่านั้น

ตำแหน่ง/สายงาน	ขั้นต่ำ - ขั้นสูง
ผู้ช่วยพยาบาล	0 - 0

หมายเหตุ : 2.กรอบอัตรากำลังพยาบาลวิชาชีพ/พยาบาลเทคนิค

ตำแหน่ง/สายงาน	ขั้นต่ำ - ขั้นสูง	คำอธิบาย
พยาบาลวิชาชีพ/พยาบาลเทคนิค	28 - 36	กรอบอัตรากำลังกลุ่มการพยาบาลแบ่งตามระดับ รพ.
พยาบาลวิชาชีพ/พยาบาลเทคนิค	31 - 39	*กรอบอัตรากำลังกลุ่มการพยาบาลแบ่งตามภาระงานของ รพ.

\*การบริหารจัดการกรอบอัตรากำลังพยาบาลวิชาชีพ/พยาบาลเทคนิค ให้ใช้จำนวนตามภาระงานของ รพ.

ข้อมูล ณ วันที่ ...23...เดือน .....พฤษภาคม.....พ.ศ. ...2566.....

โรงพยาบาลเขาสมิง		จำนวนที่มี	ขรก.	พรก.	ลปจ.	พกส.	ลจช.	ขาด/เกิน ขั้นต่ำ	ขาด/เกิน ขั้นสูง
1.กลุ่มงานบริหารทั่วไป	27 - 35	10							
นักจัดการงานทั่วไป	1 - 1	1	1	0	0	0	0		
นวก.เงินและบัญชี/จพ.การเงินและบัญชี	4 - 5	4	1	1	0	2	0		
จพ.ธุรการ	2 - 2	2	1	0	0	1	0		
นวก.พัสดุ/จพ.พัสดุ	4 - 5	2	0	1	0	1	0	1	2
นายช่างเทคนิค		1	0	0	0	0	0		

ข้อมูล ณ วันที่ ...23...เดือน .....พฤษภาคม.....พ.ศ. ...2566.....

โรงพยาบาลเขาสมิง		จำนวนที่มี	ขรก.	พรก.	ลปจ.	พกส.	ลจช.	ขาด/เกิน ขั้นต่ำ	ขาด/เกิน ขั้นสูง
2.กลุ่มงานเทคนิคการแพทย์	3 - 3	3							
นักเทคนิคการแพทย์	3 - 3	2	2	0	0	0	0		
นักวิทยาศาสตร์การแพทย์		0	0	0	0	0	0		
จพ.วิทยาศาสตร์การแพทย์		1	1	0	0	0	0		

ข้อมูล ณ วันที่ ...23...เดือน .....พฤษภาคม.....พ.ศ. ...2566.....

โรงพยาบาลเขาสมิง		จำนวนที่มี	ขรก.	พรก.	ลปจ.	พกส.	ลจช.	ขาด/เกิน ขั้นต่ำ	ขาด/เกิน ขั้นสูง
3.กลุ่มงานทันตกรรม	4 - 5	8							
ทันตแพทย์	4 - 5	5	5	0	0	0	0		
นวก.สาธารณสุข (ทันตสาธารณสุข)	3 - 3	0	0	0	0	0	0		
จพ.ทันตสาธารณสุข		3	3	0	0	0	0		

ข้อมูล ณ วันที่ ...23...เดือน .....พฤษภาคม.....พ.ศ. ...2566.....

โรงพยาบาลเขาสมิง		จำนวนที่มี	ขรก.	พรก.	ลปจ.	พกส.	ลจช.	ขาด/เกิน ขั้นต่ำ	ขาด/เกิน ขั้นสูง
4.กลุ่มงานเภสัชกรรมและคุ้มครองผู้บริโภค	5 - 6	8							
เภสัชกร	5 - 6	5	5	0	0	0	0		1
จพ.เภสัชกร	3 - 4	3	3	0	0	0	0		1

ข้อมูล ณ วันที่ ...23...เดือน .....พฤษภาคม.....พ.ศ. ...2566.....

โรงพยาบาลเขาสมิง		จำนวนที่มี	ขรก.	พรก.	ลปจ.	พกส.	ลจช.	ขาด/เกิน ขั้นต่ำ	ขาด/เกิน ขั้นสูง
5.กลุ่มงานการแพทย์	10 - 12	5							
นายแพทย์	10 - 12	5	5	0	0	0	0	5	

ข้อมูล ณ วันที่ ...23.....เดือน .....พฤษภาคม.....พ.ศ. ...2566.....

โรงพยาบาลเขาสมิง		จำนวนที่มี	ขรก.	พรก.	ลปจ.	พกส.	ลจช.	ขาด/เกิน ขั้นต่ำ	ขาด/เกิน ขั้นสูง
6.กลุ่มงานโขนศาสตร์	2 - 2								
นักโขนนการ/โขนนการ	2 - 2	0	0	0	0	0	0	2	

ข้อมูล ณ วันที่ ...23.....เดือน .....พฤษภาคม.....พ.ศ. ...2566.....

โรงพยาบาลเขาสมิง		จำนวนที่มี	ขรก.	พรก.	ลปจ.	พกส.	ลจช.	ขาด/เกิน ขั้นต่ำ	ขาด/เกิน ขั้นสูง
7.กลุ่มงานรังสีวิทยา	1 - 2								
นักรังสีการแพทย์	1 - 2	1	0	0	0	0	0		1
จพ.รังสีการแพทย์		1	0	0	0	0	1		

ข้อมูล ณ วันที่ ...23.....เดือน .....พฤษภาคม.....พ.ศ. ...2566.....

โรงพยาบาลเขาสมิง		จำนวนที่มี	ขรก.	พรก.	ลปจ.	พกส.	ลจช.	ขาด/เกิน ขั้นต่ำ	ขาด/เกิน ขั้นสูง
8.กลุ่มงานเวชกรรมฟื้นฟู	4 - 5	2							
นักกายภาพบำบัด	4 - 5	2	2	0	0	0	0	2	3
นักกิจกรรมบำบัด	0 - 0	0	0	0	0	0	0	0	
ช่างกายอุปกรณ์	0 - 0	0	0	0	0	0	0	0	

ข้อมูล ณ วันที่ ...23.....เดือน .....พฤษภาคม.....พ.ศ. ...2566.....

โรงพยาบาลเขาสมิง		จำนวนที่มี	ขรก.	พรก.	ลปจ.	พกส.	ลจช.	ขาด/เกิน ขั้นต่ำ	ขาด/เกิน ขั้นสูง
9.กลุ่มงานประกันสุขภาพ ยุทธศาสตร์และสารสนเทศทางการแพทย์	5 - 5	4							
นวก.สาธารณสุข	1 - 1	1	1	0	0	0	0		
นวก.คอมพิวเตอร์	2 - 2	2	1	0	0	1	0		
นวก.สาธารณสุข (เวชสถิติ)	2 - 2	0	0	0	0	0	0	1	
จพ.เวชสถิติ		1	1	0	0	0	0		

ข้อมูล ณ วันที่ ...23.....เดือน .....พฤษภาคม.....พ.ศ. ...2566.....

โรงพยาบาลเขาสมิง		จำนวนที่มี	ขรก.	พรก.	ลปจ.	พกส.	ลจช.	ขาด/เกิน ขั้นต่ำ	ขาด/เกิน ขั้นสูง
10.กลุ่มงานบริการด้านปฐมภูมิและองค์รวม	14 - 17								
พยาบาลวิชาชีพ	5 - 6	5	5	0	0	0	0		1
นวก.สาธารณสุข	9 - 11	4	3	0	0	0	1	5	7
จพ.สาธารณสุข		0	0	0	0	0	0		



ข้อมูล ณ วันที่ ...23...เดือน .....พฤษภาคม.....พ.ศ. ...2566.....

โรงพยาบาลเขาสมิง		จำนวนที่มี	ชรก.	พรก.	ลปจ.	พกส.	ลจช.	ขาด/เกิน ขั้นต่ำ	ขาด/เกิน ขั้นสูง
11.กลุ่มงานการพยาบาล	31 - 39	30	(เฉพาะตำแหน่งพยาบาล)						
หัวหน้าพยาบาล	1 - 1	1							
งานการพยาบาลผู้ป่วยนอก	3 - 5	6							
พยาบาลวิชาชีพ									
พยาบาลวิชาชีพ/พยาบาลเทคนิค	3 - 5	6	6	0	0	0	0	1	
งานการพยาบาลผู้ป่วยอุบัติเหตุฉุกเฉินและนิติเวช	11 - 13	11							
พยาบาลวิชาชีพ									
พยาบาลวิชาชีพ/พยาบาลเทคนิค	8 - 10	8	6	0	0	0	2	2	
นักปฏิบัติการฉุกเฉินการแพทย์/จพ.สาธารณสุข (เวชกิจฉุกเฉิน)	3 - 3	3	2	0	0	1	0		
/จพ.ฉุกเฉินการแพทย์									
งานการพยาบาลผู้ป่วยใน	8 - 10	12							
พยาบาลวิชาชีพ									
พยาบาลวิชาชีพ/พยาบาลเทคนิค	8 - 10	12	12	0	0	0	0	2	
งานการพยาบาลผู้ป่วยหนัก	0 - 0	0							
พยาบาลวิชาชีพ									
พยาบาลวิชาชีพ/พยาบาลเทคนิค	0 - 0	0							
งานการพยาบาลผู้ป่วยผ่าตัดและวิสัญญีพยาบาล	0 - 0	0							
พยาบาลวิชาชีพ									
พยาบาลวิชาชีพ/พยาบาลเทคนิค	0 - 0	0							
งานการพยาบาลหน่วยควบคุมการติดเชื้อและงานจ่ายกลาง	1 - 1	1							
พยาบาลวิชาชีพ									
พยาบาลวิชาชีพ/พยาบาลเทคนิค	1 - 1	1	1	0	0	0	0		
งานการพยาบาลผู้คลอด	3 - 4	2							
พยาบาลวิชาชีพ									
พยาบาลวิชาชีพ/พยาบาลเทคนิค	3 - 4	2	2	0	0	0	0	1 2	
งานวิจัยและพัฒนา	0 - 0	0							
พยาบาลวิชาชีพ	0 - 0	0							

ข้อมูล ณ วันที่ ...23.....เดือน .....พฤษภาคม.....พ.ศ. ...2566.....

โรงพยาบาลเขาสมิง		จำนวนที่มี	ชรก.	พรก.	ลปจ.	พกส.	ลจช.	ขาด/เกิน ขั้นต่ำ	ขาด/เกิน ขั้นสูง
12.กลุ่มงานการแพทย์แผนไทยและการแพทย์ทางเลือก	3 - 3	2							
แพทย์แผนไทย	3 - 3	2	1	0	0	1	0	1	1
จพ.สาธารณสุข(วุฒิป.การแพทย์แผนไทย) (อายุรเวช)									

ข้อมูล ณ วันที่ ...23.....เดือน .....พฤษภาคม.....พ.ศ. ...2566.....

โรงพยาบาลเขาสมิง		จำนวนที่มี	ชรก.	พรก.	ลปจ.	พกส.	ลจช.	ขาด/เกิน ขั้นต่ำ	ขาด/เกิน ขั้นสูง
13.กลุ่มงานจิตเวชและยาเสพติด	3 - 3	2							
พยาบาลวิชาชีพ	3 - 3	1	1	0	0	0	0	2	2
นวก.สาธารณสุข/จพ.สาธารณสุข		1	1	0	0	0	0		
นักจิตวิทยา/นักจิตวิทยาคลินิก									