



คู่มือมาตรฐาน ขั้นตอนการปฏิบัติงาน

โรงพยาบาลเกาะช้าง

อำเภอเกาะช้าง จังหวัดตราด

## คำนำ

คู่มือมาตรฐานการปฏิบัติงานฉบับนี้ประกอบด้วยรายละเอียดขั้นตอนการให้บริการตรวจรักษาของแต่ละหน่วยงาน ในโรงพยาบาลเกาะช้าง เพื่อให้ผู้ปฏิบัติงานได้เข้าใจและรับทราบขอบเขตในการปฏิบัติงานของตนเองรวมถึงเพื่อนร่วมงาน และทราบช่องทางการสื่อสารระหว่างหน่วยงานที่เกี่ยวข้องทั้งภายในและภายนอก ซึ่งมีผลต่อประสิทธิภาพของการให้บริการ การลดความเสี่ยงต่อการละเมิดสิทธิของผู้รับบริการ และลดความขัดแย้งระหว่างหน่วยงานทั้งภายในและภายนอกองค์กร

ผู้จัดทำ หวังเป็นอย่างยิ่งว่าคู่มือมาตรฐานการปฏิบัติงานฉบับนี้จะเป็นส่วนสำคัญในการพัฒนาองค์กรและเกิดประโยชน์ต่อการปฏิบัติงานของเจ้าหน้าที่และผู้มารับบริการ การตรวจรักษาของโรงพยาบาลเกาะช้าง และขอขอบคุณผู้มีส่วนเกี่ยวข้องทุกท่าน ทุกหน่วยงาน มา ณ โอกาสนี้ หากมีข้อเสนอแนะเพิ่มเติมผู้จัดทำยินดีรับฟังทุกความคิดเห็นเพื่อจะได้นำมาปรับปรุง พัฒนาต่อไป

คณะผู้จัดทำ  
โรงพยาบาลเกาะช้าง

## สารบัญ

	หน้า
๑. วัตถุประสงค์ในการจัดทำคู่มือ	๑
๒. การให้บริการที่จุดคัดกรองผู้ป่วย	๒
๓. แผนผังกระบวนการปฏิบัติงานการให้บริการผู้ป่วยนอก	๓
๔. แผนผังกระบวนการปฏิบัติงานการให้บริการผู้ป่วยอุบัติเหตุฉุกเฉิน	๔
๕. แผนผังกระบวนการปฏิบัติงานการให้บริการผู้ป่วยใน	๕
๖. ขั้นตอนการให้บริการคลินิกเด็ก	๖
๗. กระบวนการปฏิบัติงานการให้บริการกายภาพบำบัด	๗
๘. กระบวนการปฏิบัติงานการให้บริการห้องจ่ายยา	๘
๙. กระบวนการปฏิบัติงานการให้บริการห้องปฏิบัติการ (Lab)	๙

วัตถุประสงค์ในการจัดทำคู่มือมาตรฐานการปฏิบัติงานการให้บริการของหน่วยงานต่างๆภายใน  
โรงพยาบาลเกาะช้าง

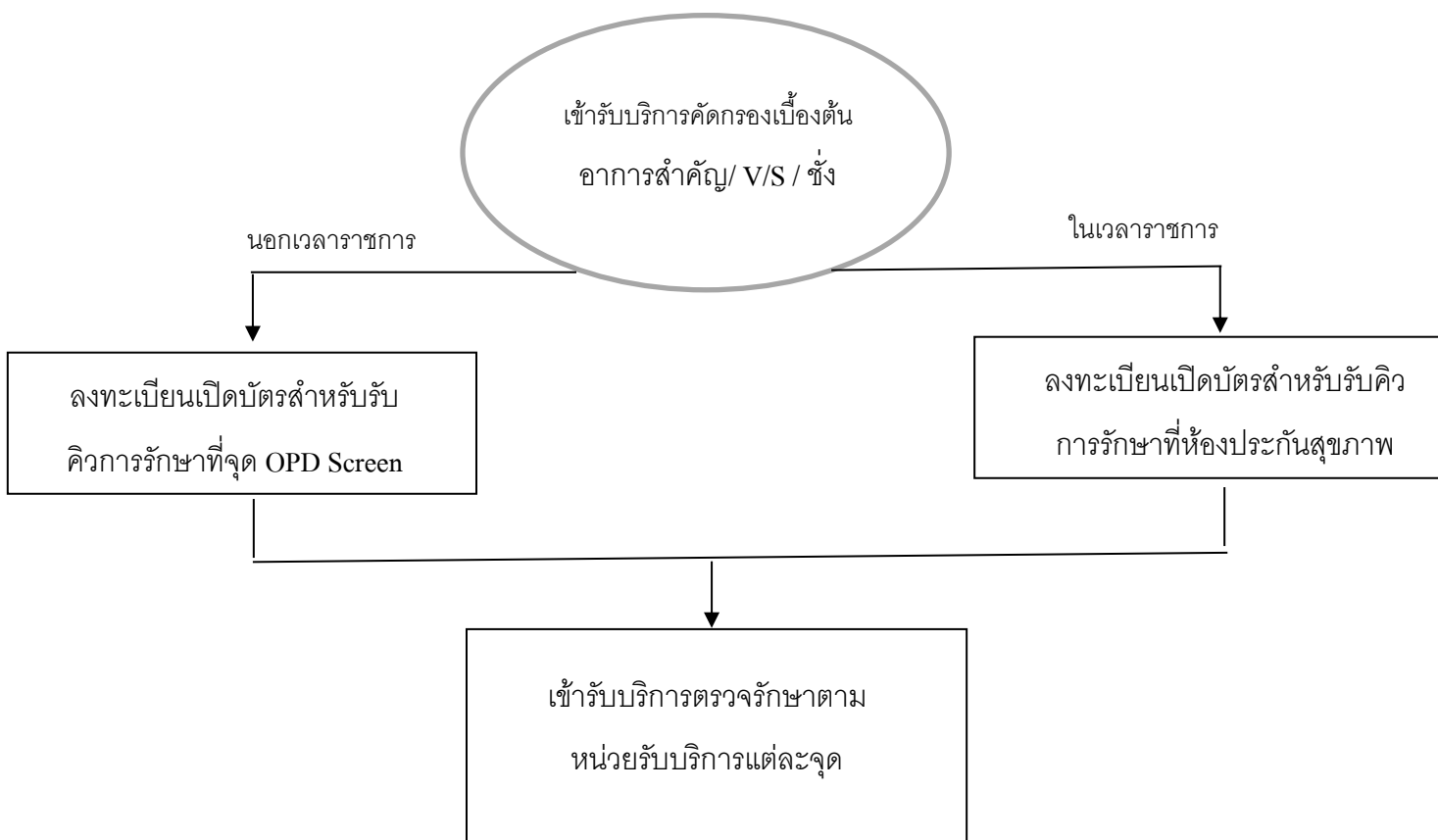
\*\*\*\*\*

๑. เพื่อให้ผู้ปฏิบัติงานและผู้ที่เกี่ยวข้องมีความรู้ความเข้าใจในกระบวนการบริการตามภารกิจหลักที่ได้รับมอบหมาย และใช้เป็นแนวทางในการปฏิบัติงานได้อย่างถูกต้อง ชัดเจน
๒. เพื่อให้การปฏิบัติงานเป็นระบบมาตรฐานเดียวกัน
๓. เพื่อใช้เป็นสื่อกลางในการประสานงาน
๔. เพื่อให้ผู้รับบริการได้รับการรักษาพยาบาลที่มีคุณภาพ และเกิดความพึงพอใจ
๕. เพื่อให้ผู้บริหาร ติดตามงานได้ทุกชั้นตอน

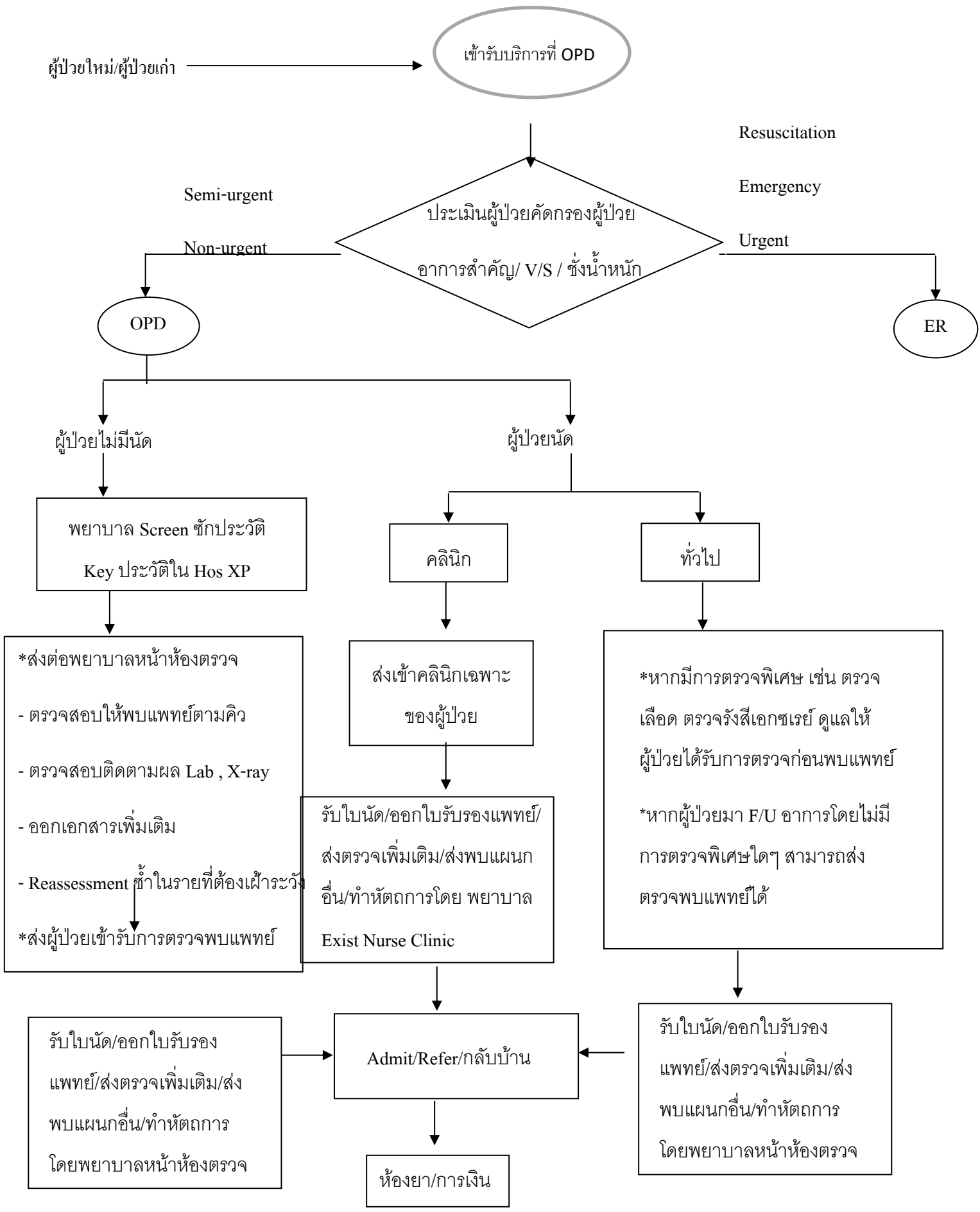
\*\*\*\*\*

# จุดคัดกรองผู้ป่วยเบื้องต้น

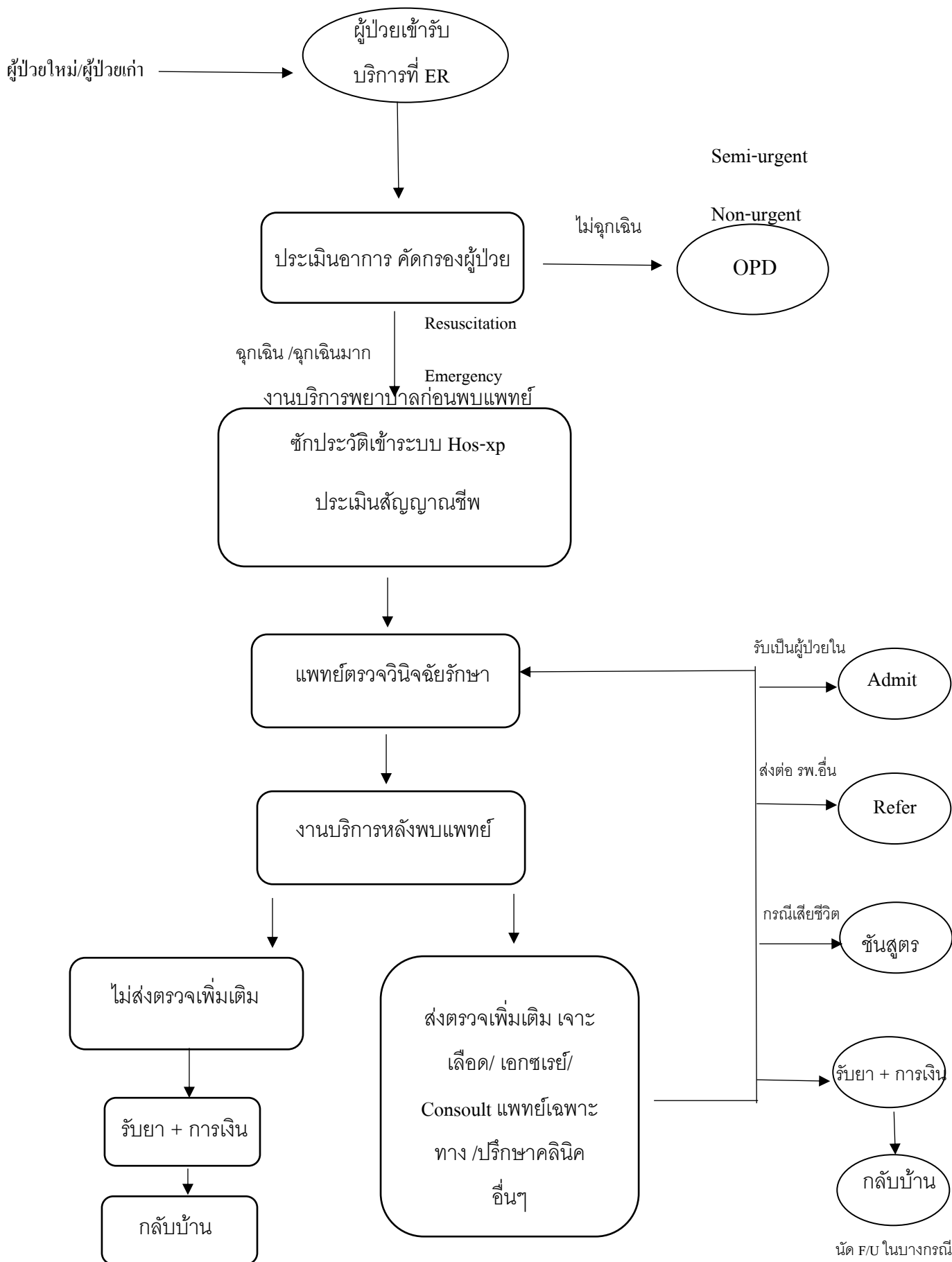
การให้บริการที่จุดคัดกรองผู้ป่วย ( OPD Screen )



### แผนผังกระบวนการปฏิบัติงานการให้บริการผู้ป่วยนอกโรงพยาบาลเกาะช้าง



### แผนผังกระบวนการปฏิบัติงานการให้บริการผู้ป่วยอุบัติเหตุฉุกเฉินโรงพยาบาลเกาะช้าง



## กระบวนการปฏิบัติงานการให้บริการผู้ป่วยในโรงพยาบาลเกาะช้าง

### 1. การประเมินแรกรับ

- 1.1 การซักประวัติ
- 1.2 การตรวจร่างกาย
- 1.3 การประเมินอาการ และอาการแสดง
- 1.4 การตรวจคลื่นสูตร การตรวจร่างกาย
- 1.5 การบันทึกข้อมูล

### 2. การวางแผนดูแลรักษา

- 2.1 ผู้ป่วยวิกฤตได้แก่
  - Shock , cardiac arrest , ชัก
- 2.2 ผู้ป่วยกึ่งวิกฤตและผู้ป่วยทั่วไป

### 3. การดูแลทั่วไป

- การพิทักษ์สิทธิผู้ป่วย
- \* Case HIV +
- การดูแลแบบประคับประครอง

### 4. การส่งต่อผู้ป่วย

### 5. การวางแผนจำหน่าย

- ผู้ป่วย DM , HT, COPD , Stroke
- ผู้ป่วย CVA , Stroke ที่ต้องได้รับการฟื้นฟู
- ผู้ป่วยที่มีปัญหาจิตสังคม เคยทำร้ายตัวเอง



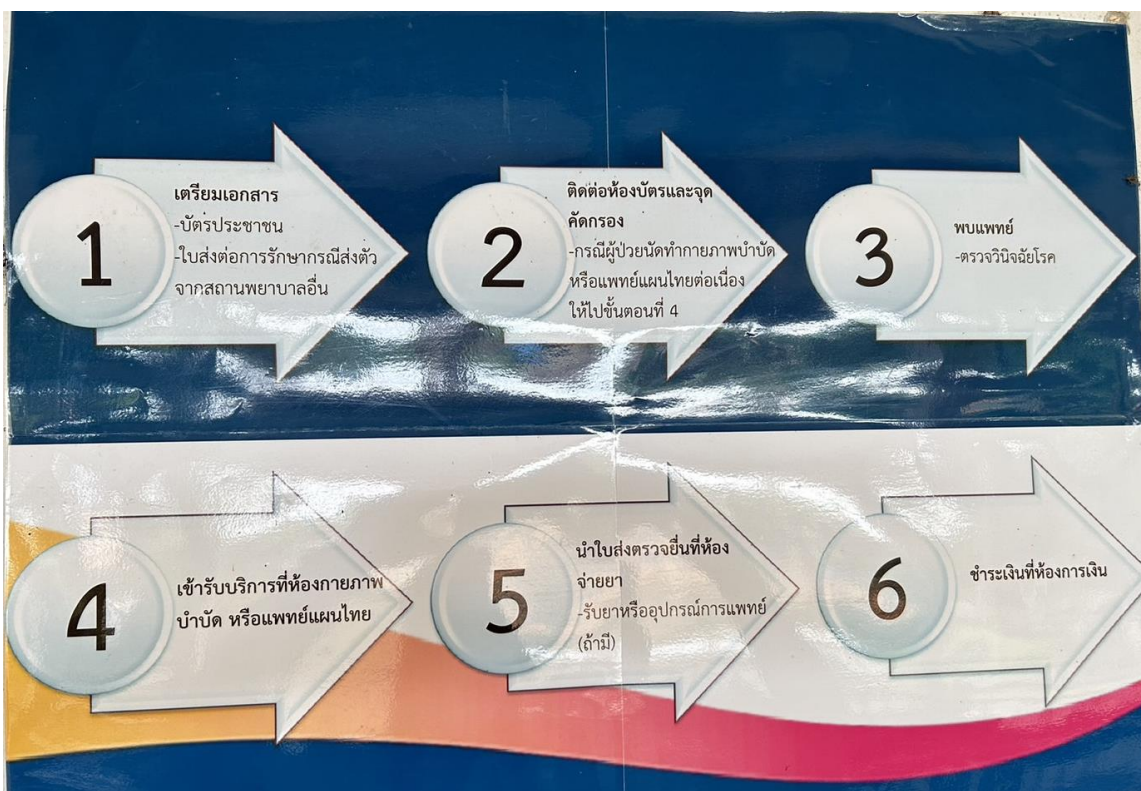
# ขั้นตอนการให้บริการคลินิกเด็ก

## SERVICES STEP OF CHILDREN'S CLINIC

1. เปิดบัตรชั่งประวัติ
  2. ชั่งน้ำหนัก / วัดส่วนสูง
  3. ประเมินพัฒนาการ
  4. ฉีดวัคซีน
  5. สังเกตอาการ
- หลังฉีดวัคซีน 30 นาที
6. รับประทานยา - กลับบ้าน



## กระบวนการปฏิบัติงานการให้บริการกายภาพบำบัดในโรงพยาบาลเกาะช้าง



## กระบวนการปฏิบัติงานการให้บริการห้องจ่ายยาโรงพยาบาลเกาะช้าง

๑.



๒.



## กระบวนการปฏิบัติงานการให้บริการห้องปฏิบัติการ (Lab)

### โรงพยาบาลเกาะช้าง

#### ๑. การให้บริการ

นักเทคนิคการแพทย์ นักวิทยาศาสตร์การแพทย์หรือเจ้าพนักงานวิทยาศาสตร์การแพทย์ จำนวน ๓ คน ปฏิบัติงานเวลาราชการปกติ ส่วนการให้บริการนอกเวลาราชการตั้งแต่ ๑๖.๓๐-๒๐.๓๐ น. ในวันทำการ จันทร์-ศุกร์ และ ๐๘.๓๐-๑๒.๓๐ น.ในวันเสาร์-อาทิตย์และวันหยุดนักขัตฤกษ์ และสามารถตามนอกเวลา หลังเวร(On Call) ตลอด ๒๔ ชั่วโมง

#### ๒. รายการตรวจวิเคราะห์

๒.๑ ในเวลาราชการปกติจะตรวจวิเคราะห์ทุกโรคตามแพทย์สั่ง โดยผู้มาใช้บริการยื่นใบส่งตรวจได้ตั้งแต่เวลา

๐๘.๓๐ - ๑๖.๓๐ น.ยกเว้นวันพุธและวันพฤหัสบดี ยื่นใบส่งตรวจได้ตั้งแต่ ๐๗.๐๐-๑๖.๓๐ น

๒.๒ นอกเวลาราชการ ผู้มาใช้บริการยื่นใบส่งตรวจได้ตั้งแต่เวลา ๑๖.๓๐ - ๒๐.๓๐ น.

##### ๒.๒.๑ การตรวจวิเคราะห์ภายในเวร

- Hematology
- Microscopy
- Immunology
- Blood Chemistry

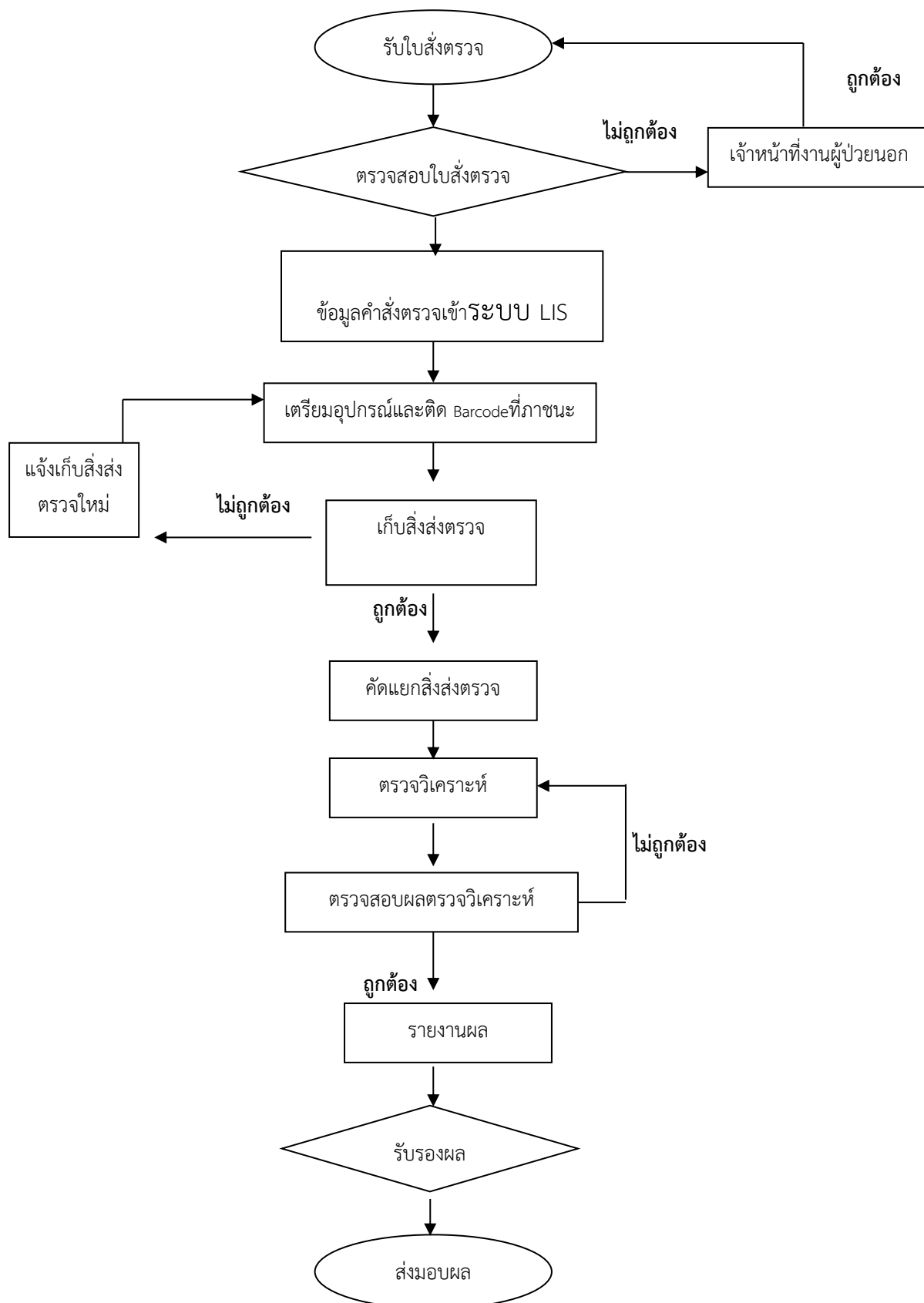
##### ๒.๒.๒ การตรวจวิเคราะห์ภายนอกเวร (On Call) รายการตรวจวินิจฉัยโรคที่ส่งสัย ได้แก่

- Stroke
- MI
- Sepsis
- Appendicitis disease
- Cardiac arrest
- CKD arrest
- HIV คนคลอดในกรณีผู้ป่วยไม่เคยได้รับการตรวจHIVมาก่อน
- ตรวจสารเสพติดในกรณีเป็นคดีความที่ตำรวจนำมา

#### ๓. การตามเวรนอกเวลา On Call

- จะทำการตามเจ้าหน้าที่ประจำเวรนั้นๆก่อนเป็นอันดับแรกหรือตามเจ้าหน้าที่ ที่เจ้าของเวร นั้นมอบหมายให้ ซึ่งทุกครั้งที่มีการเปลี่ยนแปลงเวร หรือเจ้าของเวรมอบหมายให้เจ้าหน้าที่คนอื่นดูแลเวรให้

### ขั้นตอนการบริการตรวจทางห้องปฏิบัติการผู้ป่วยนอก



### ขั้นตอนการให้บริการทางห้องปฏิบัติการผู้ป่วยใน

